



ESTADO DO RIO DE JANEIRO
PREFEITURA DA CIDADE DE ARARUAMA/RJ
SECRETARIA MUNICIPAL DE SAÚDE
AUDIÊNCIA PÚBLICA - 2º QUADRIMESTRE 2023

PRESTAÇÃO DE CONTAS



2º. QUADRIMESTRE DE 2023
(MAIO, JUNHO, JULHO E AGOSTO)



ESTADO DO RIO DE JANEIRO
PREFEITURA DA CIDADE DE ARARUAMA/RJ
SECRETARIA MUNICIPAL DE SAÚDE
AUDIÊNCIA PÚBLICA - 2º QUADRIMESTRE 2023

GESTORES MUNICIPAIS DO PERÍODO DE ELABORAÇÃO DO RELATÓRIO

1. Identificação

1.1. Secretária de Saúde que Elaborou o Relatório

Nome: **ANA PAULA BRAGANÇA CORRÊA**

Data da Posse: 01 janeiro de 2021, ato nº. 01 de 04 de janeiro de 2021.

1.2. Secretária de Saúde referente ao período do Relatório Quadrimestral

Nome: **ANA PAULA BRAGANÇA CORRÊA**

Data da Posse: 01 janeiro de 2021, ato nº. 01 de 04 de janeiro de 2021.



Introdução

PRECEDENTES LEGAIS PARA ESTRUTURAÇÃO

LEI COMPLEMENTAR Nº. 141/2012 QUE VERSA EM SEU ARTIGO Nº. 36: Determina a exigência de Relatório Quadrimestral de Prestação de Contas, assim como as informações mínimas, e determina sua apresentação em Audiência Pública na respectiva Casa Legislativa até o final dos meses de Maio, Setembro e Fevereiro.

CONSELHO NACIONAL DE SAÚDE (CNS), ATRAVÉS DA RESOLUÇÃO Nº. 459/2012: Determina Modelo Padronizado de Relatório Quadrimestral de Prestação de Contas.

ATO DE PUBLICAÇÃO

Apresentação da Audiência Pública referente ao relatório detalhado do 2º. Quadrimestre de 2023, acontece na Câmara Municipal de Araruama, em 22/09/2023, às 16 horas, conforme edital de convocação nº. 002/2023, publicado do Logus Notícias, edição nº. 1.213, 13 de setembro de 2023, página 3. Em cumprimento as legislações pertinentes, este relatório será enviado ao Conselho Municipal de Saúde, através do sistema *DigiSUS Gestor Planejamento* para apreciação e será publicado no Portal de transparência do site oficial da Prefeitura Municipal de Araruama.



ESTADO DO RIO DE JANEIRO
PREFEITURA DA CIDADE DE ARARUAMA/RJ
SECRETARIA MUNICIPAL DE SAÚDE
AUDIÊNCIA PÚBLICA - 2º QUADRIMESTRE 2023

Dados Demográficos e de Morbimortalidade

População estimada por sexo e faixa etária

Faixa Etária	Masculino	Feminino	Total
0 a 4 anos	4621	4405	9026
5 a 9 anos	4550	4340	8890
10 a 14 anos	4117	3821	7938
15 a 19 anos	4059	3914	7973
20 a 29 anos	9578	9700	19278
30 a 39 anos	9342	9949	19291
40 a 49 anos	8781	10108	18889
50 a 59 anos	8472	9718	18190
60 a 69 anos	6671	7741	14412
70 a 79 anos	3586	4536	8122
80 anos e mais	1627	2473	4100
Total	65404	70705	136109



ESTADO DO RIO DE JANEIRO
PREFEITURA DA CIDADE DE ARARUAMA/RJ
SECRETARIA MUNICIPAL DE SAÚDE
AUDIÊNCIA PÚBLICA - 2º QUADRIMESTRE 2023

Dados Demográficos e de Morbimortalidade

Nascidos Vivos

Número de nascidos vivos por residência da mãe.

Unidade Federação	2019	2020	2021	2022	*2023
ARARUAMA	1612	1667	1657	1394	867

Fonte: Sistema de Informações sobre Nascidos Vivos (MS/SVS/DASIS/SINASC)
Data da consulta: 12/09/2023.

Período/2023	Ocorridos em Araruama		Ocorridos em outro município	Total de NV residentes
	Não residentes	Residentes		
1º. Quadrimestre	21	403	37	461
2º. Quadrimestre	25	375	31	406

*O número de nascidos vivos poderá sofrer alteração após atualização das digitações no SINASC pelo município.
Acumulado do período de 01/01/2023 a 31/08/2023.



ESTADO DO RIO DE JANEIRO
PREFEITURA DA CIDADE DE ARARUAMA/RJ
SECRETARIA MUNICIPAL DE SAÚDE
AUDIÊNCIA PÚBLICA - 2º QUADRIMESTRE 2023

Dados Demográficos e de Morbimortalidade

Numero Total de Óbitos em Residentes ocorridos

Período/2023	Óbitos por Residência
1º. Quadrimestre	416
2º. Quadrimestre	394

Fonte: Sistema de Informações de Mortalidade (SIM)

*Os dados poderão sofrer alteração após atualização das digitações no SIM pelo município.

Numero Total de Óbitos em Residentes ocorridos

Tipo de óbito	1º Quadrimestre		2º Quadrimestre	
	Inseridos	Investigados	Inseridos	Investigados
Materno declarado	1	0	1	0
Mulher Idade Fértil	17	10	17	10
Óbito Fetal	4	4	4	4
Óbito Infantil	5	5	5	5

Fonte: Sistema de Informações de Mortalidade (SIM)

*O número de óbitos poderá sofrer alteração, pois ainda existem declarações para digitações.



ESTADO DO RIO DE JANEIRO
PREFEITURA DA CIDADE DE ARARUAMA/RJ
SECRETARIA MUNICIPAL DE SAÚDE
AUDIÊNCIA PÚBLICA - 2º QUADRIMESTRE 2023

Dados Demográficos e de Morbimortalidade

Capítulo CID-10	2019	2020	2021	2022	2023
I. Algumas doenças infecciosas e parasitárias	47	98	361	79	70
II. Neoplasias (tumores)	245	231	211	252	271
III. Doenças sangue órgãos hemat e transt imunitár	24	18	15	25	11
IV. Doenças endócrinas nutricionais e metabólicas	34	16	42	74	33
V. Transtornos mentais e comportamentais	7	1	3	-	1
VI. Doenças do sistema nervoso	29	18	20	24	23
VII. Doenças do olho e anexos	23	15	143	667	24
VIII. Doenças do ouvido e da apófise mastóide	5	3	2	3	2
IX. Doenças do aparelho circulatório	194	110	163	154	177
X. Doenças do aparelho respiratório	94	51	52	79	62
XI. Doenças do aparelho digestivo	198	109	192	186	340
XII. Doenças da pele e do tecido subcutâneo	52	19	14	21	21
XIII. Doenças sist osteomuscular e tec conjuntivo	76	61	58	77	89
XIV. Doenças do aparelho geniturinário	156	75	132	146	152
XV. Gravidez parto e puerpério	851	807	935	964	693
XVI. Algumas afec originadas no período perinatal	3	3	45	107	80
XVII. Malf cong deformid e anomalias cromossômicas	36	19	39	23	43
XVIII. Sint sinais e achad anorm ex clín e laborat	13	13	33	24	37
XIX. Lesões enven e alg out conseq causas externas	357	306	323	309	560
XX. Causas externas de morbidade e mortalidade	-	-	-	-	-
XXI. Contatos com serviços de saúde	82	93	54	74	127
Total	2526	2066	2837	3288	2816

Fonte: Sistema de Informações Hospitalares do SUS (SIH/SUS)

Data da consulta: 12/09/2023.

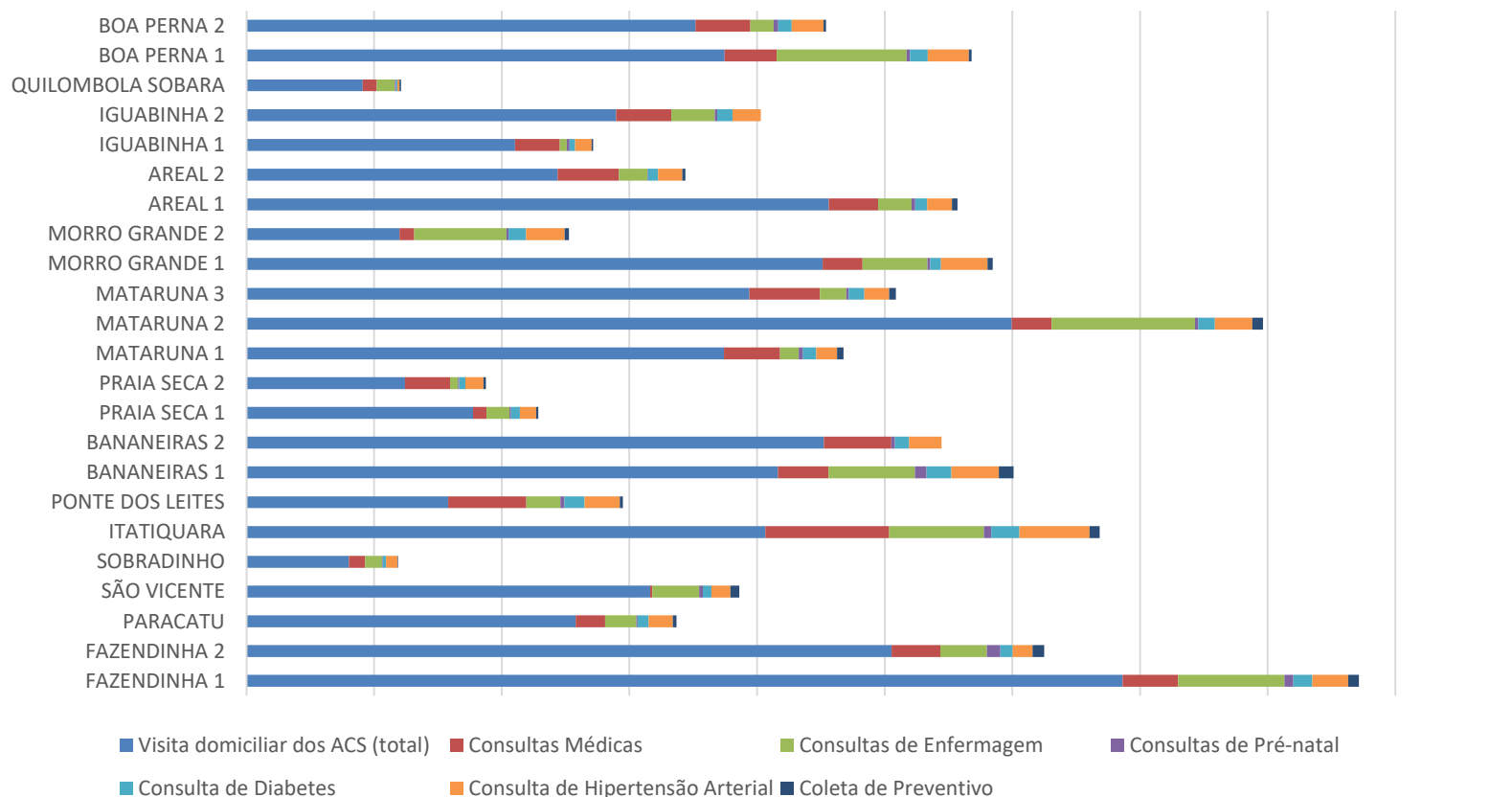
Obs.: A atualização dos valores relativos ao último período ocorrem simultaneamente ao carregamento dos dados no Tabnet/DATASUS.



ESTADO DO RIO DE JANEIRO
PREFEITURA DA CIDADE DE ARARUAMA/RJ
SECRETARIA MUNICIPAL DE SAÚDE
AUDIÊNCIA PÚBLICA - 2º QUADRIMESTRE 2023

Dados da Produção de Serviços no SUS

PRODUÇÃO DE ATENÇÃO BÁSICA



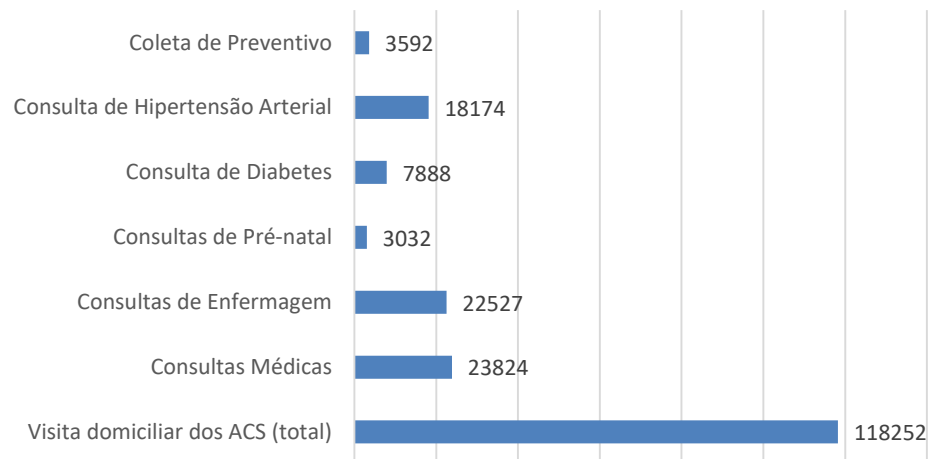


ESTADO DO RIO DE JANEIRO
PREFEITURA DA CIDADE DE ARARUAMA/RJ
SECRETARIA MUNICIPAL DE SAÚDE
AUDIÊNCIA PÚBLICA - 2º QUADRIMESTRE 2023

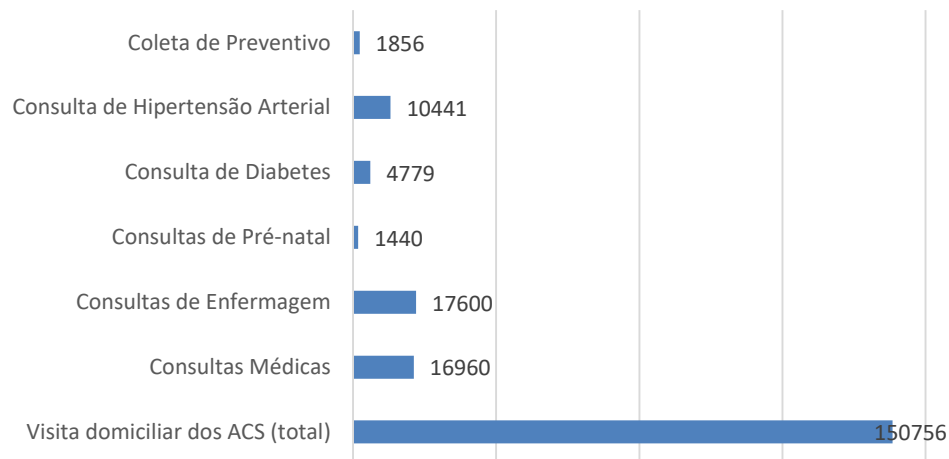
Dados da Produção de Serviços no SUS

PRODUÇÃO DE ATENÇÃO BÁSICA

Consolidado 1º. Quadrimestre



Consolidado do 2º Quadrimestre



* Responsável pela informação Claudia Ruback - Assist. Adm. DISAF -AB

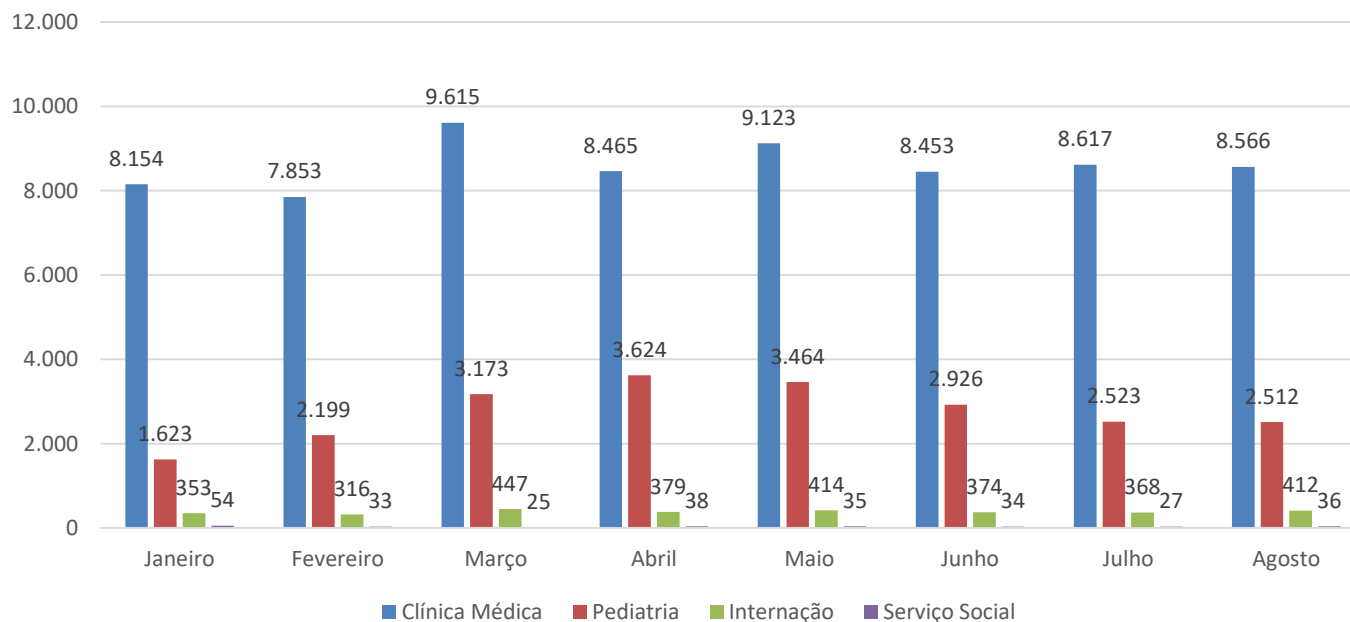


ESTADO DO RIO DE JANEIRO
PREFEITURA DA CIDADE DE ARARUAMA/RJ
SECRETARIA MUNICIPAL DE SAÚDE
AUDIÊNCIA PÚBLICA - 2º QUADRIMESTRE 2023

Dados da Produção de Serviços no SUS

PRODUÇÃO DE URGÊNCIA E EMERGÊNCIA POR GRUPO DE PROCEDIMENTOS

UPA – Unidade de Pronto Atendimento



* Responsável pela informação Dr. Anderson de Melo Peixoto – Diretor Médico

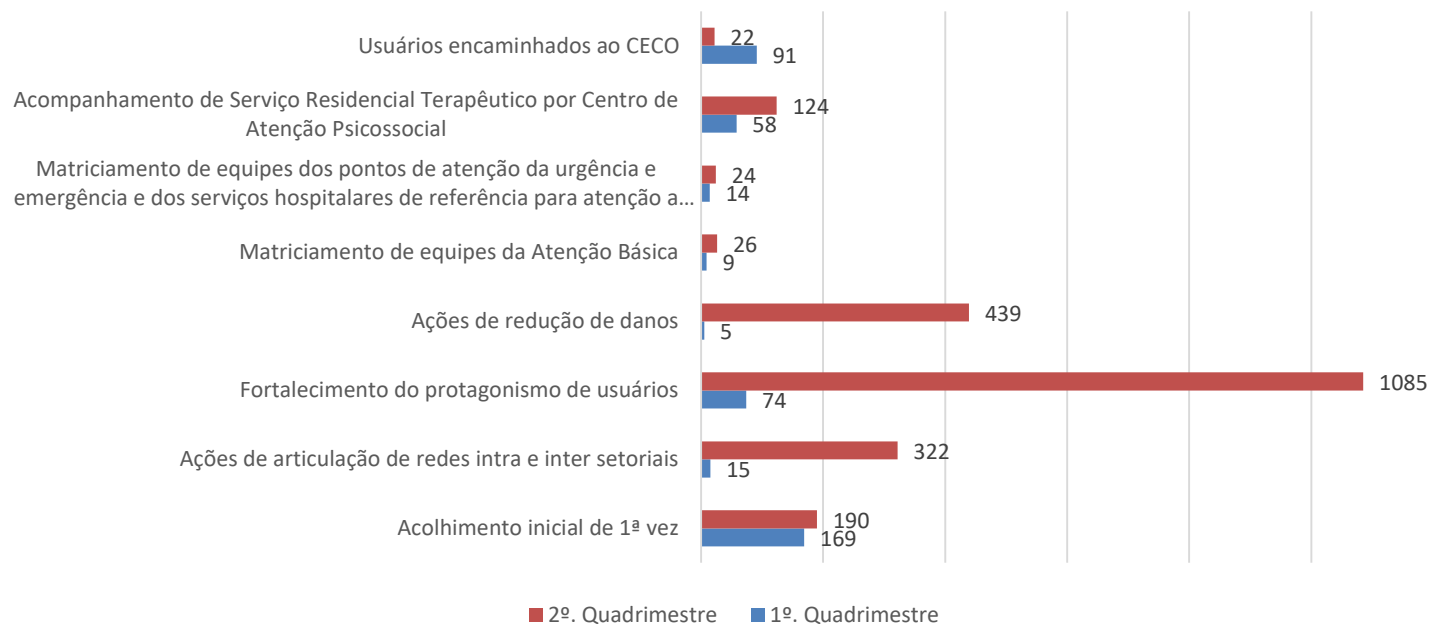


ESTADO DO RIO DE JANEIRO
PREFEITURA DA CIDADE DE ARARUAMA/RJ
SECRETARIA MUNICIPAL DE SAÚDE
AUDIÊNCIA PÚBLICA - 2º QUADRIMESTRE 2023

Dados da Produção de Serviços no SUS

PRODUÇÃO DE ATENÇÃO PSICOSSOCIAL POR FORMA DE ORGANIZAÇÃO

Centro de Atenção Psicossocial Dr. Ulysses Chaves Gorgulho – CAPS II



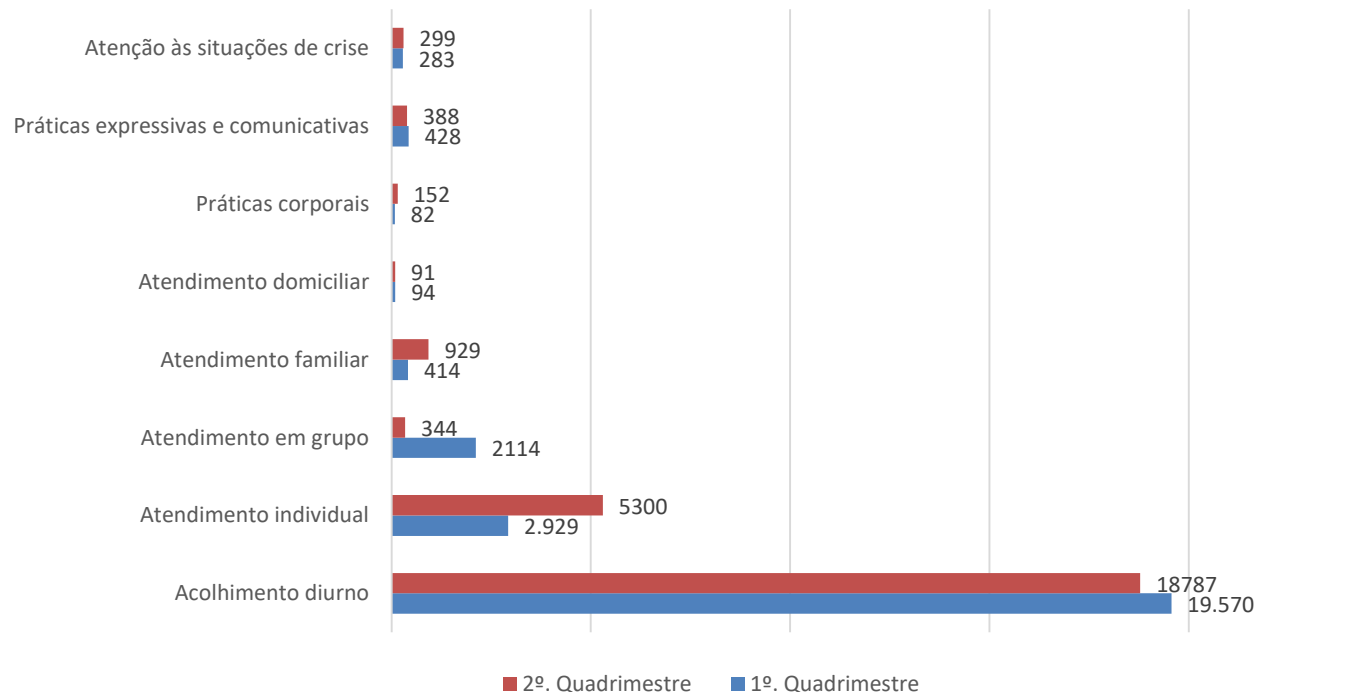


ESTADO DO RIO DE JANEIRO
PREFEITURA DA CIDADE DE ARARUAMA/RJ
SECRETARIA MUNICIPAL DE SAÚDE
AUDIÊNCIA PÚBLICA - 2º QUADRIMESTRE 2023

Dados da Produção de Serviços no SUS

PRODUÇÃO DE ATENÇÃO PSICOSSOCIAL POR FORMA DE ORGANIZAÇÃO

Centro de Atenção Psicossocial Dr. Ulysses Chaves Gorgulho – CAPS II



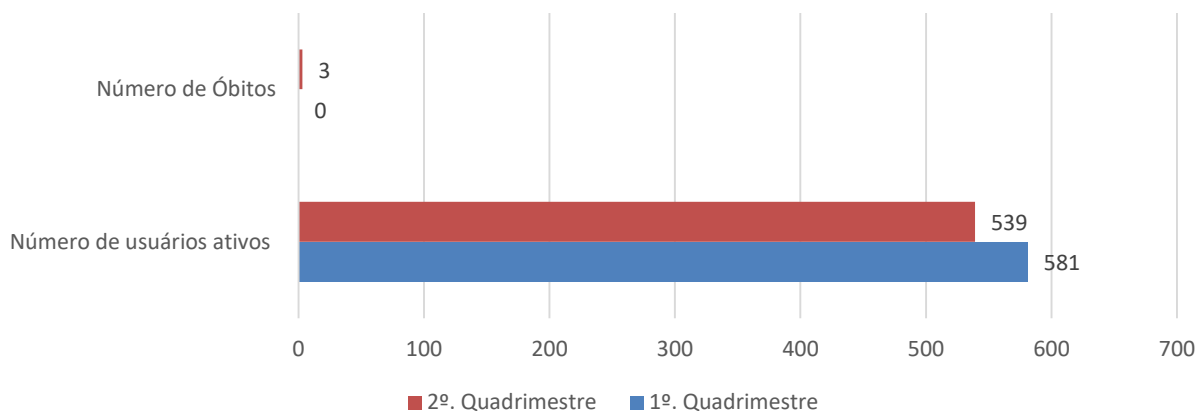


ESTADO DO RIO DE JANEIRO
PREFEITURA DA CIDADE DE ARARUAMA/RJ
SECRETARIA MUNICIPAL DE SAÚDE
AUDIÊNCIA PÚBLICA - 2º QUADRIMESTRE 2023

Dados da Produção de Serviços no SUS

PRODUÇÃO DE ATENÇÃO PSICOSSOCIAL POR FORMA DE ORGANIZAÇÃO

CENTRO DE ATENÇÃO PSICOSSOCIAL DR. ULYSSES CHAVES GORGULHO CAPS II



Responsável pelas informações Selma A. de Bragança Ferreira – Coordenadora da divisão de saúde mental

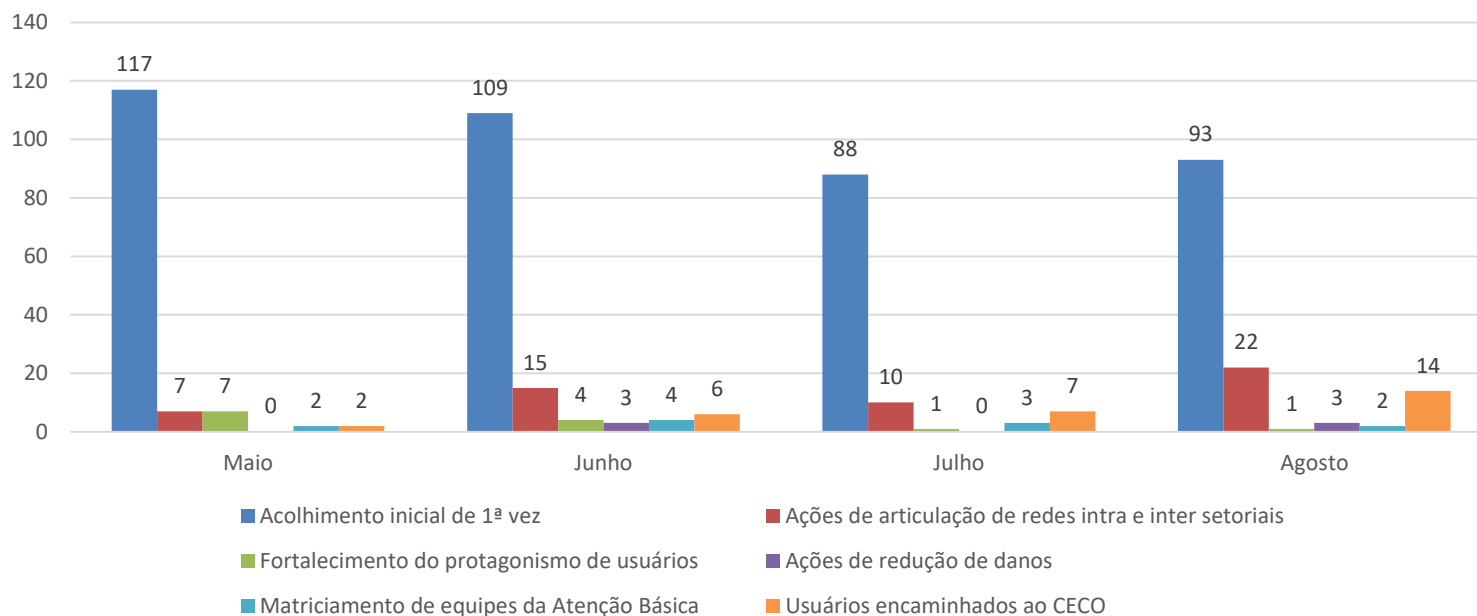
Diretor e coordenador técnico: Michael Kennedy silva França de Souza



Dados da Produção de Serviços no SUS

PRODUÇÃO DE ATENÇÃO PSICOSSOCIAL POR FORMA DE ORGANIZAÇÃO

AMBULATÓRIO DE SAÚDE MENTAL

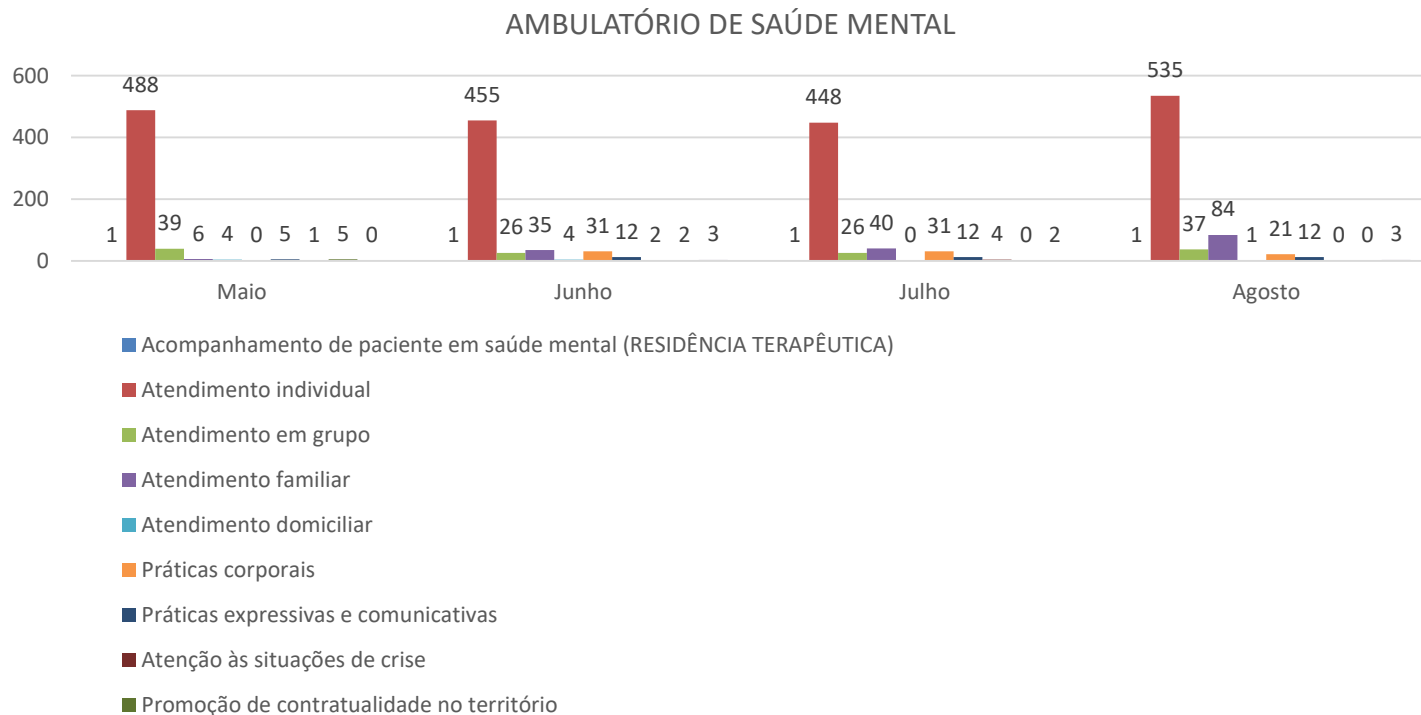


Diretor e coordenador técnico: Ana Cristina Gonçalves Andrade Espeche



Dados da Produção de Serviços no SUS

PRODUÇÃO DE ATENÇÃO PSICOSSOCIAL POR FORMA DE ORGANIZAÇÃO



Diretor e coordenador técnico: Ana Cristina Gonçalves Andrade Espeche

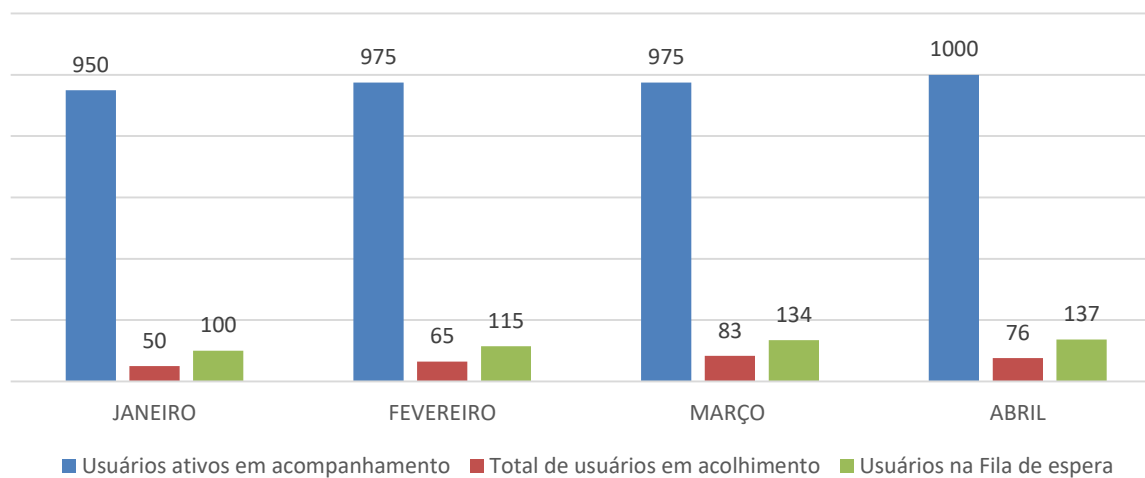


ESTADO DO RIO DE JANEIRO
PREFEITURA DA CIDADE DE ARARUAMA/RJ
SECRETARIA MUNICIPAL DE SAÚDE
AUDIÊNCIA PÚBLICA - 2º QUADRIMESTRE 2023

Dados da Produção de Serviços no SUS

PRODUÇÃO DE ATENÇÃO PSICOSSOCIAL POR FORMA DE ORGANIZAÇÃO

1º. Quadrimestre de 2023



Responsável pelas informações Selma A. de Bragança Ferreira – Coordenadora da divisão de saúde mental

Diretor e coordenador técnico: Ana Cristina Gonçalves Andrade Espeche

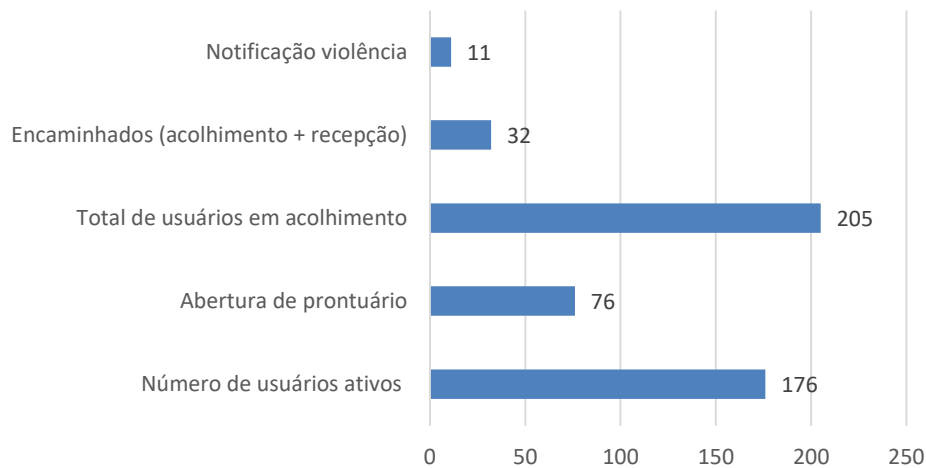


ESTADO DO RIO DE JANEIRO
PREFEITURA DA CIDADE DE ARARUAMA/RJ
SECRETARIA MUNICIPAL DE SAÚDE
AUDIÊNCIA PÚBLICA - 2º QUADRIMESTRE 2023

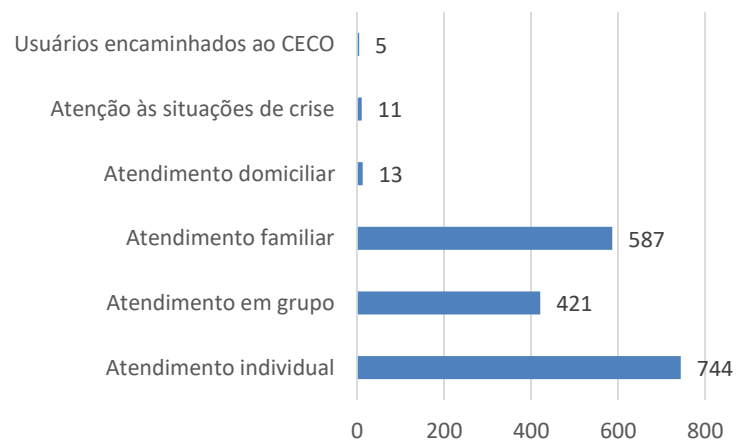
Dados da Produção de Serviços no SUS

CENTRO DE ATENÇÃO PSICOSSOCIAL INFANTOJUVENIL - CAPSi

1º. Quadrimestre



2º. Quadrimestre



Responsável pelas informações Selma A. de Bragança Ferreira – Coordenadora da divisão de saúde mental

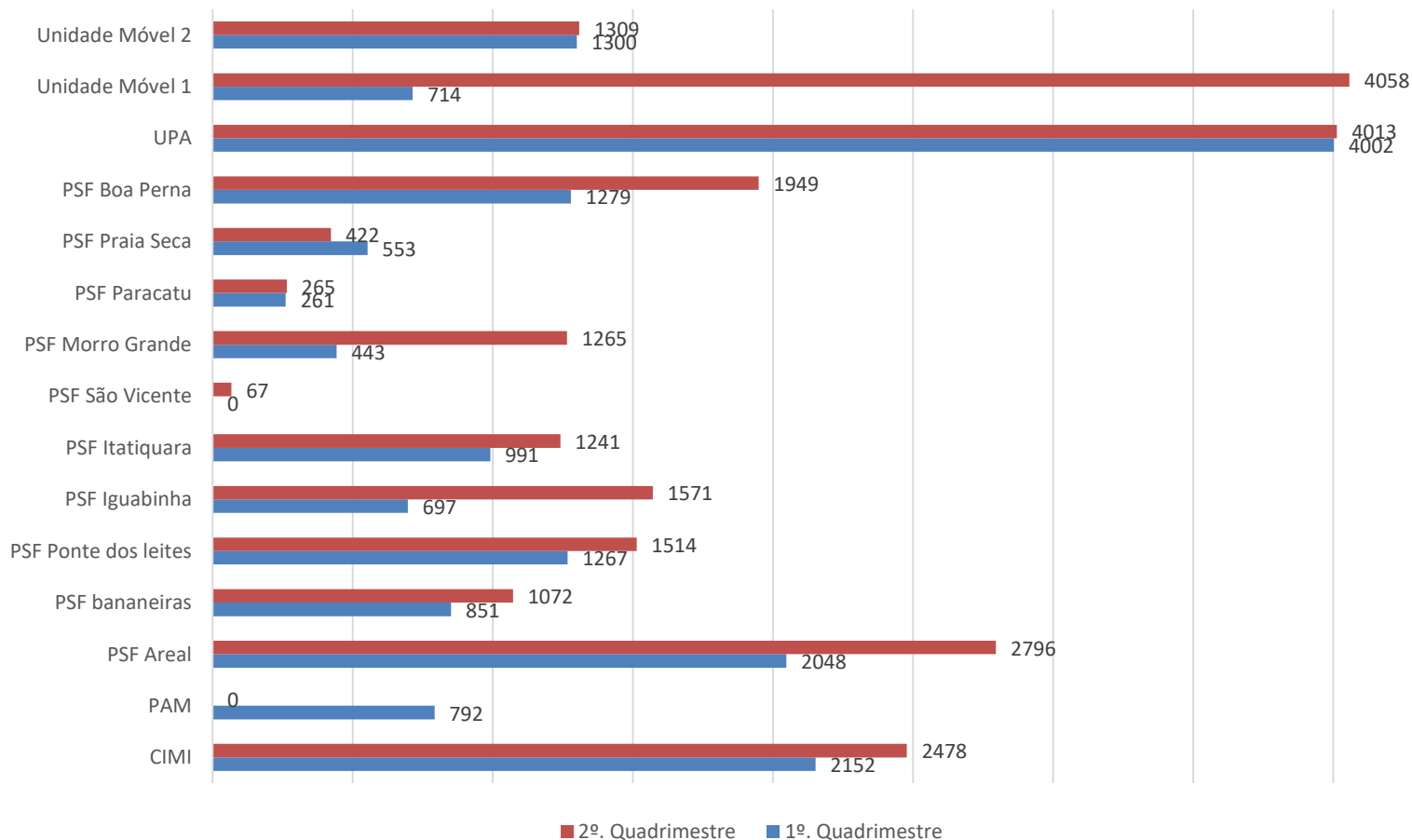
Diretor e coordenador técnico: Lyvia Bernardes Seabra e Claudete da Silva Moreno



ESTADO DO RIO DE JANEIRO
PREFEITURA DA CIDADE DE ARARUAMA/RJ
SECRETARIA MUNICIPAL DE SAÚDE
AUDIÊNCIA PÚBLICA - 2º QUADRIMESTRE 2023

Dados da Produção de Serviços no SUS

PRODUÇÃO DE SAÚDE BUCAL

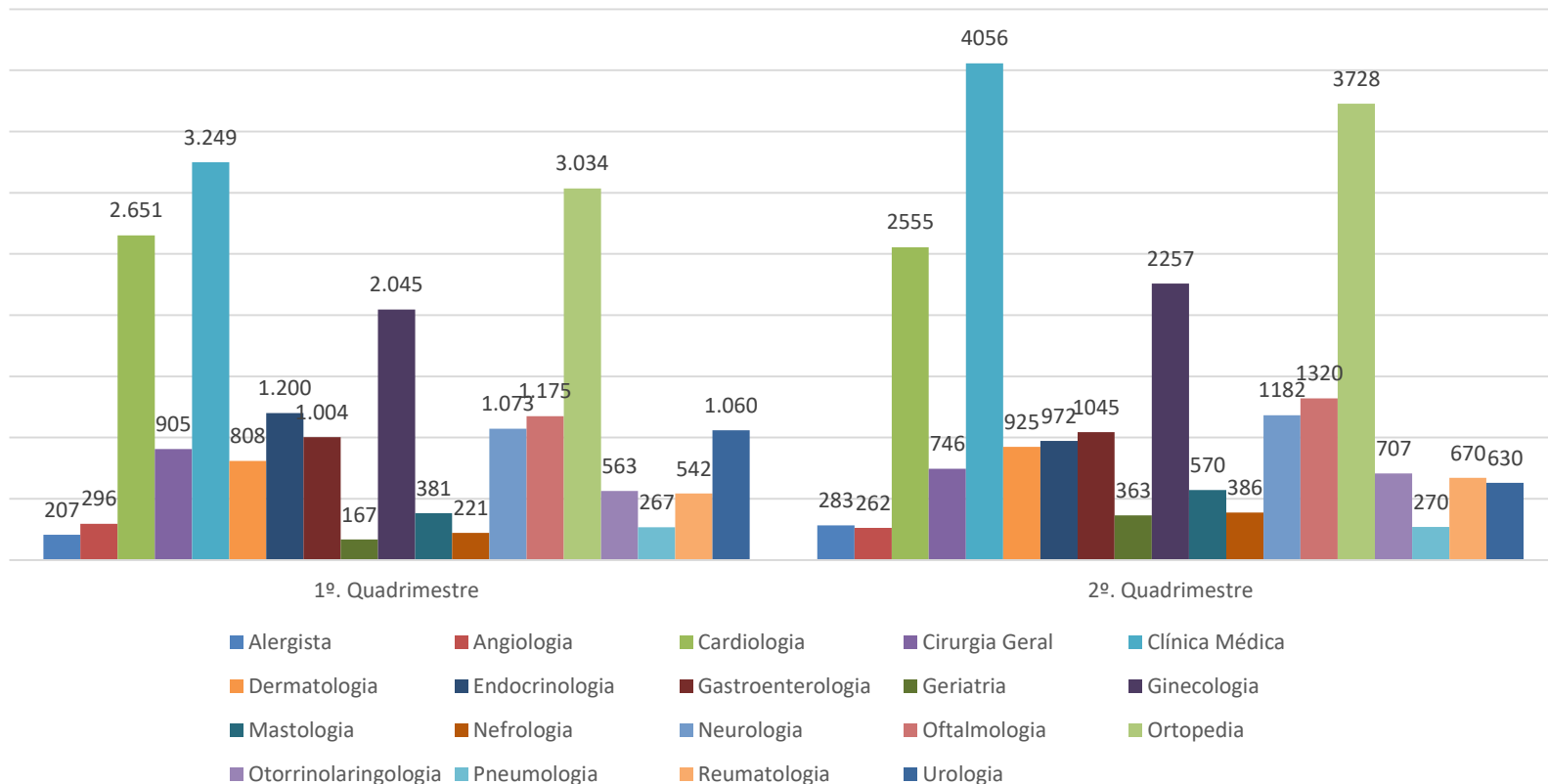




ESTADO DO RIO DE JANEIRO
 PREFEITURA DA CIDADE DE ARARUAMA/RJ
 SECRETARIA MUNICIPAL DE SAÚDE
 AUDIÊNCIA PÚBLICA - 2º QUADRIMESTRE 2023

Dados da Produção de Serviços no SUS

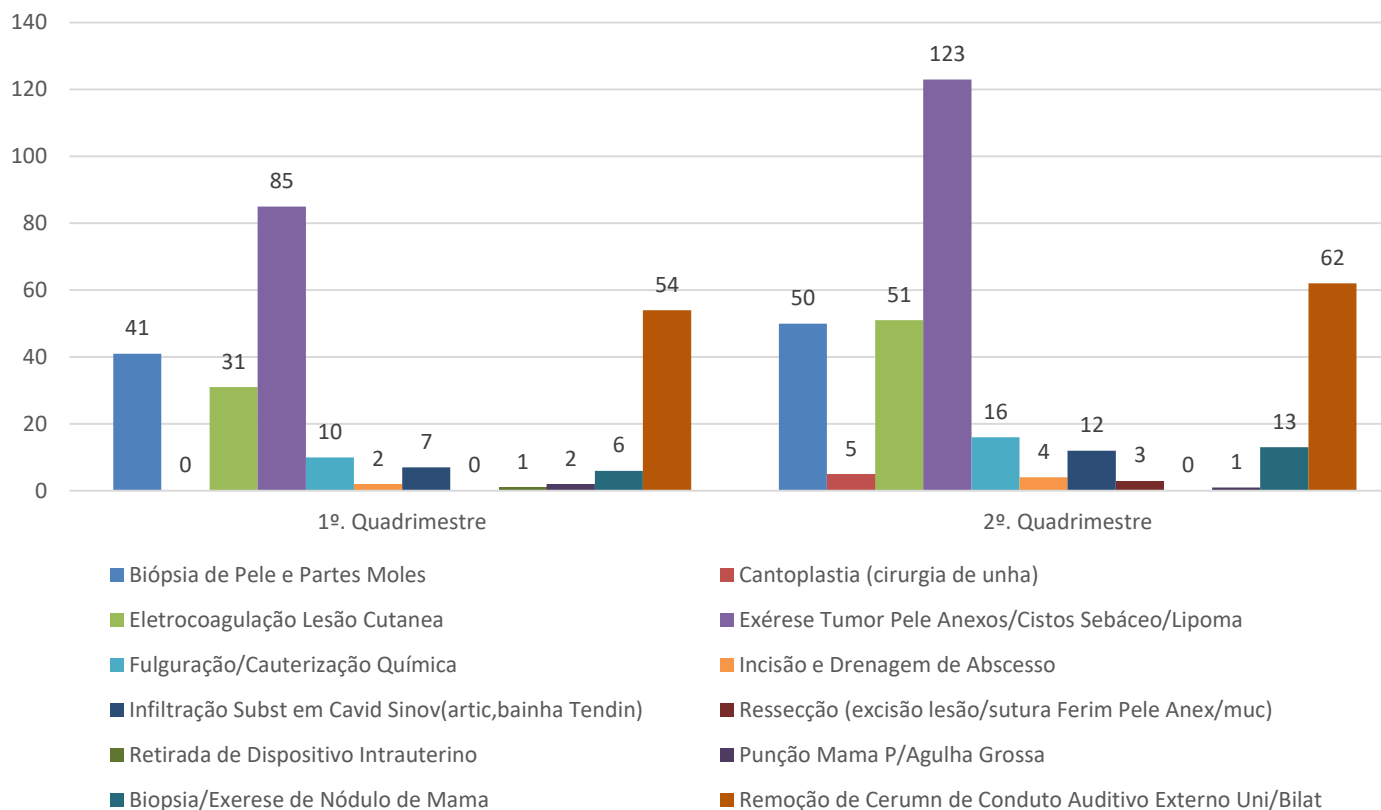
PRODUÇÃO DE POSTO DE ASSISTÊNCIA MÉDICA - PAM





Dados da Produção de Serviços no SUS

PRODUÇÃO DE POSTO DE ASSISTÊNCIA MÉDICA - PAM

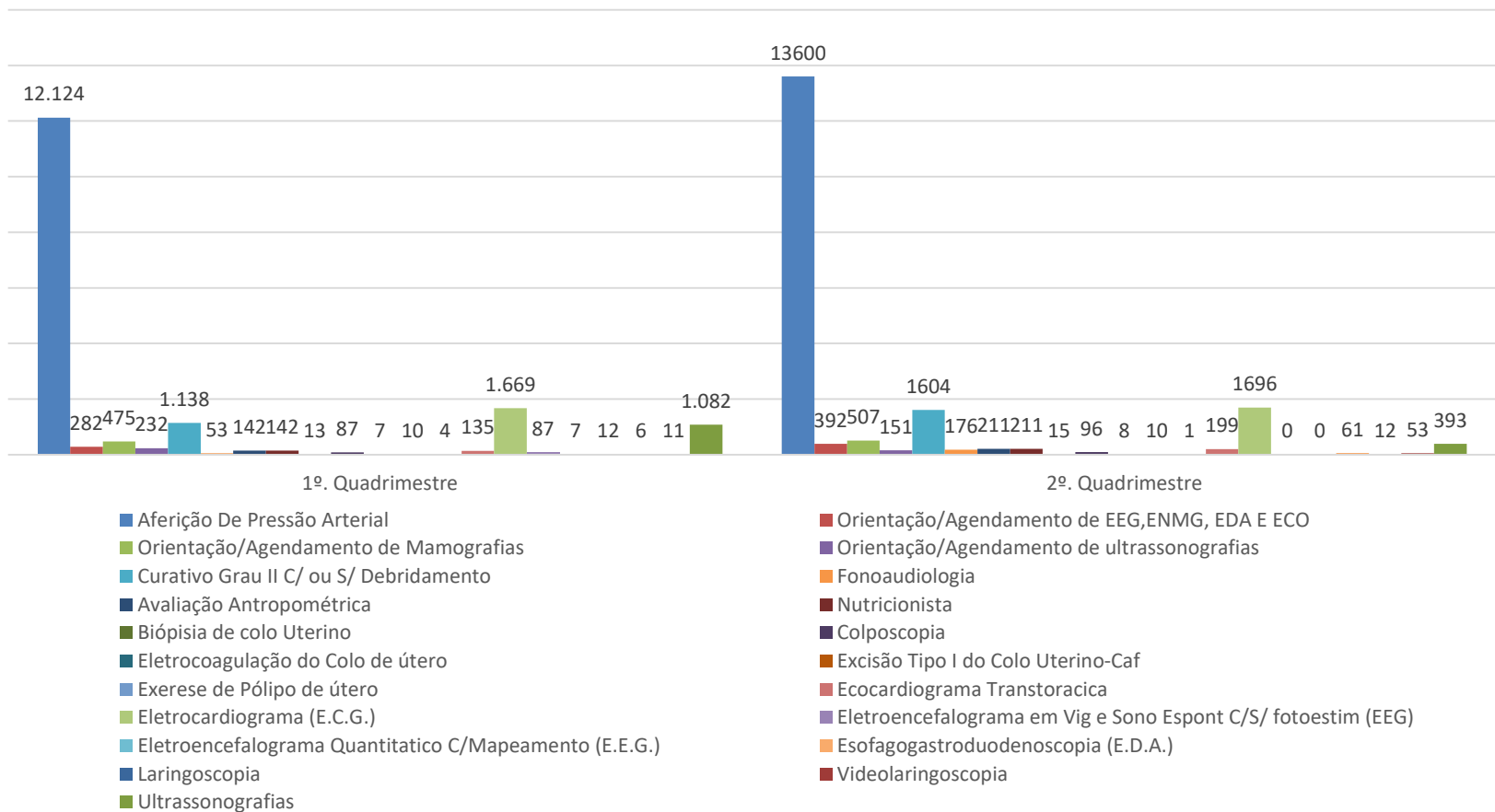




ESTADO DO RIO DE JANEIRO
 PREFEITURA DA CIDADE DE ARARUAMA/RJ
 SECRETARIA MUNICIPAL DE SAÚDE
 AUDIÊNCIA PÚBLICA - 2º QUADRIMESTRE 2023

Dados da Produção de Serviços no SUS

PRODUÇÃO DE POSTO DE ASSISTÊNCIA MÉDICA - PAM

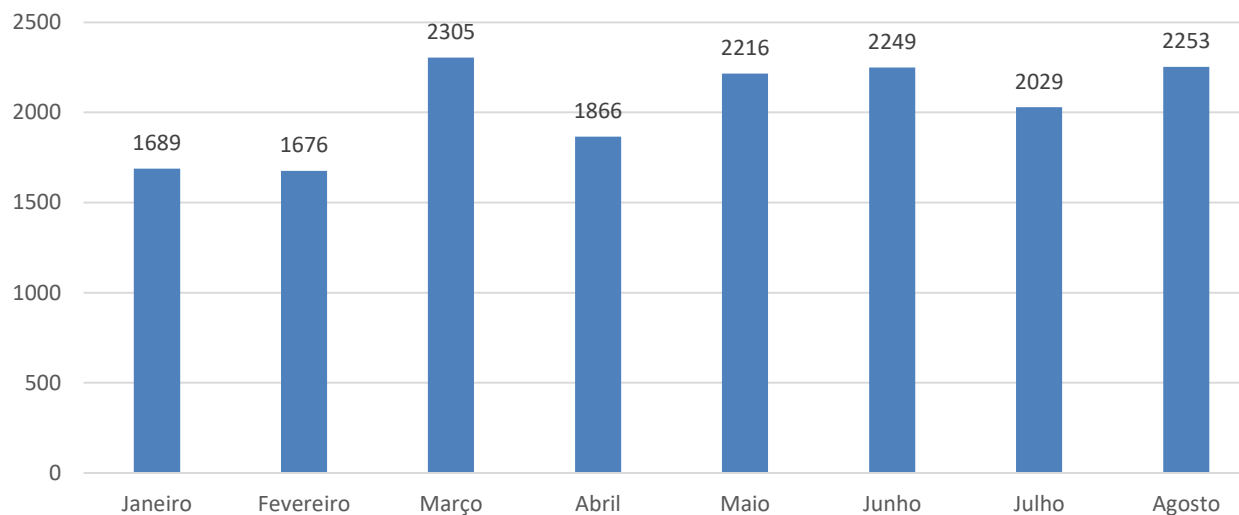




Dados da Produção de Serviços no SUS

SETOR DE FISIOTERAPIA

ATENDIMENTO PAM + FISIO CASA



Obs.: em um comparativo com o relatório do quadrimestre anterior, tivemos um aumento de **1.211** atendimentos.

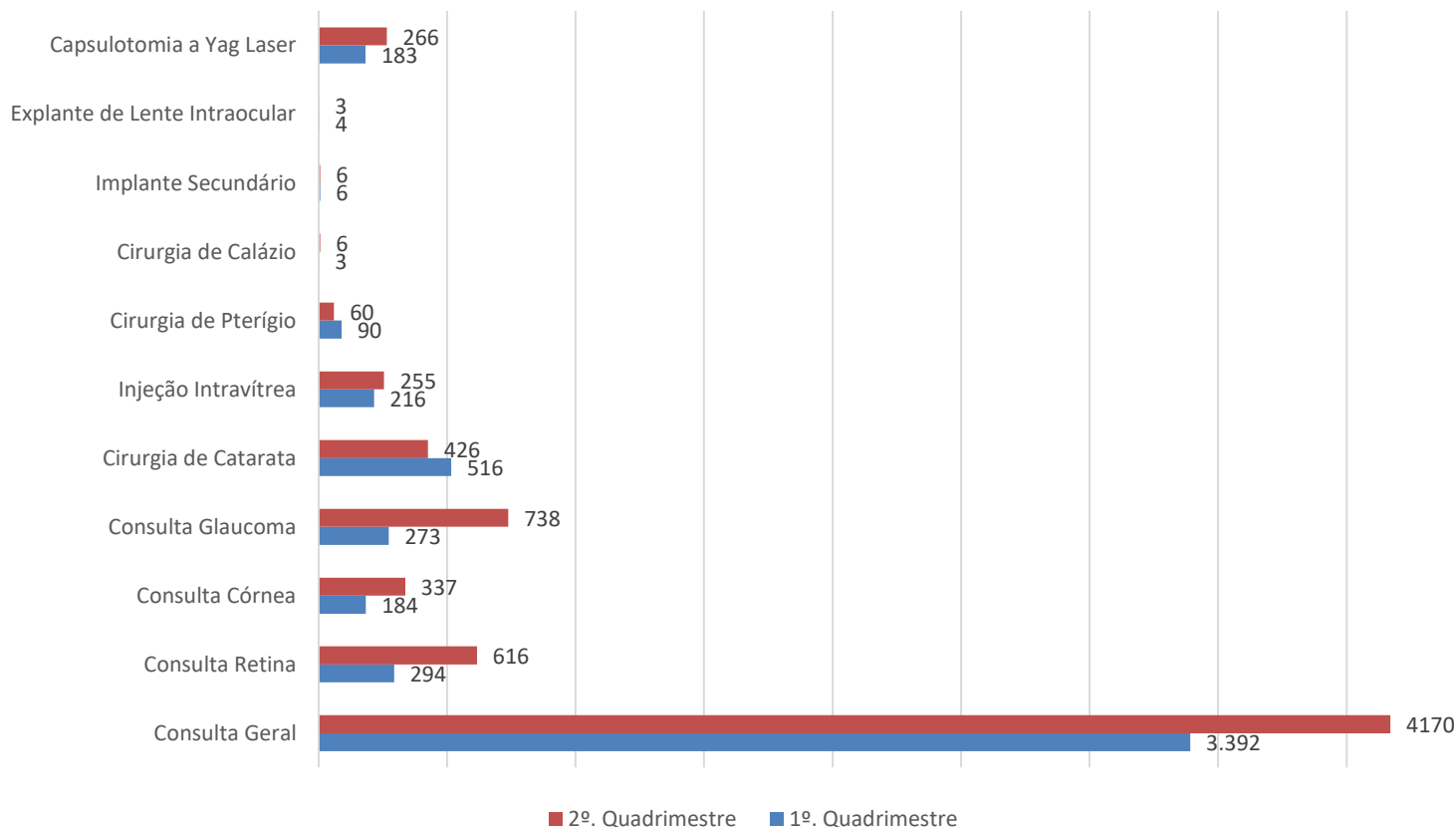
Responsável pelas informações Marcelli Jardim - Diretora de Departamento de Fisioterapia



ESTADO DO RIO DE JANEIRO
PREFEITURA DA CIDADE DE ARARUAMA/RJ
SECRETARIA MUNICIPAL DE SAÚDE
AUDIÊNCIA PÚBLICA - 2º QUADRIMESTRE 2023

Dados da Produção de Serviços no SUS

HOSPITAL MUNICIPAL Drº. RUBENS DE VASCONCELLOS LESSA



Responsável pelas informações – Cíntia Marinho Dias Vieira – Administradora

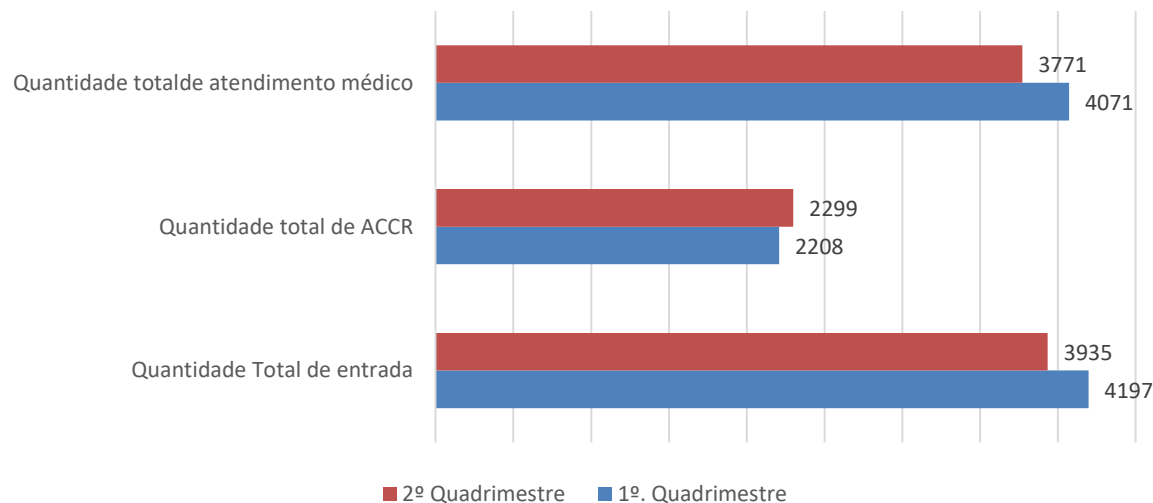
Planejamento do SUS – Araruama - 2023



Dados da Produção de Serviços no SUS

HOSPITAL MUNICIPAL JAQUELINE PRATES - HMJP

Das internações - Entrada de Pacientes



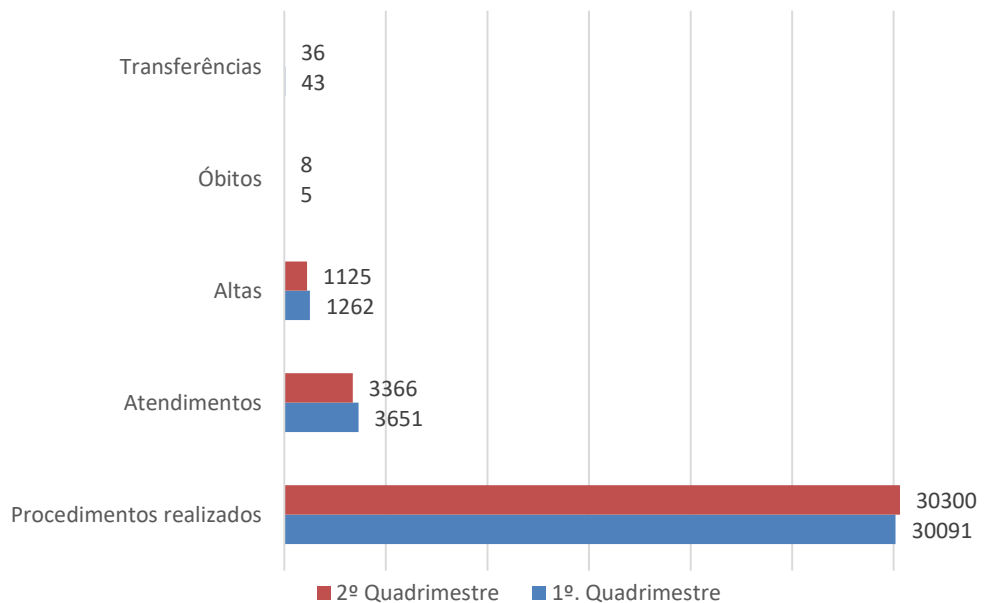
*ACCR (Acolhimento Com Classificação De Risco) **Caso o paciente tenha entrada na unidade e seja atendido pela ACCR e pelo médico duas vezes, isto irá resultar em: (1 entrada; 1 ACCR; 2 Atendimentos médicos) ***Responsável pelas informações: Rosenea G. Marinho – Diretora Administrativa HMJP



ESTADO DO RIO DE JANEIRO
PREFEITURA DA CIDADE DE ARARUAMA/RJ
SECRETARIA MUNICIPAL DE SAÚDE
AUDIÊNCIA PÚBLICA - 2º QUADRIMESTRE 2023

Dados da Produção de Serviços no SUS

HOSPITAL MUNICIPAL JAQUELINE PRATES - HMJP



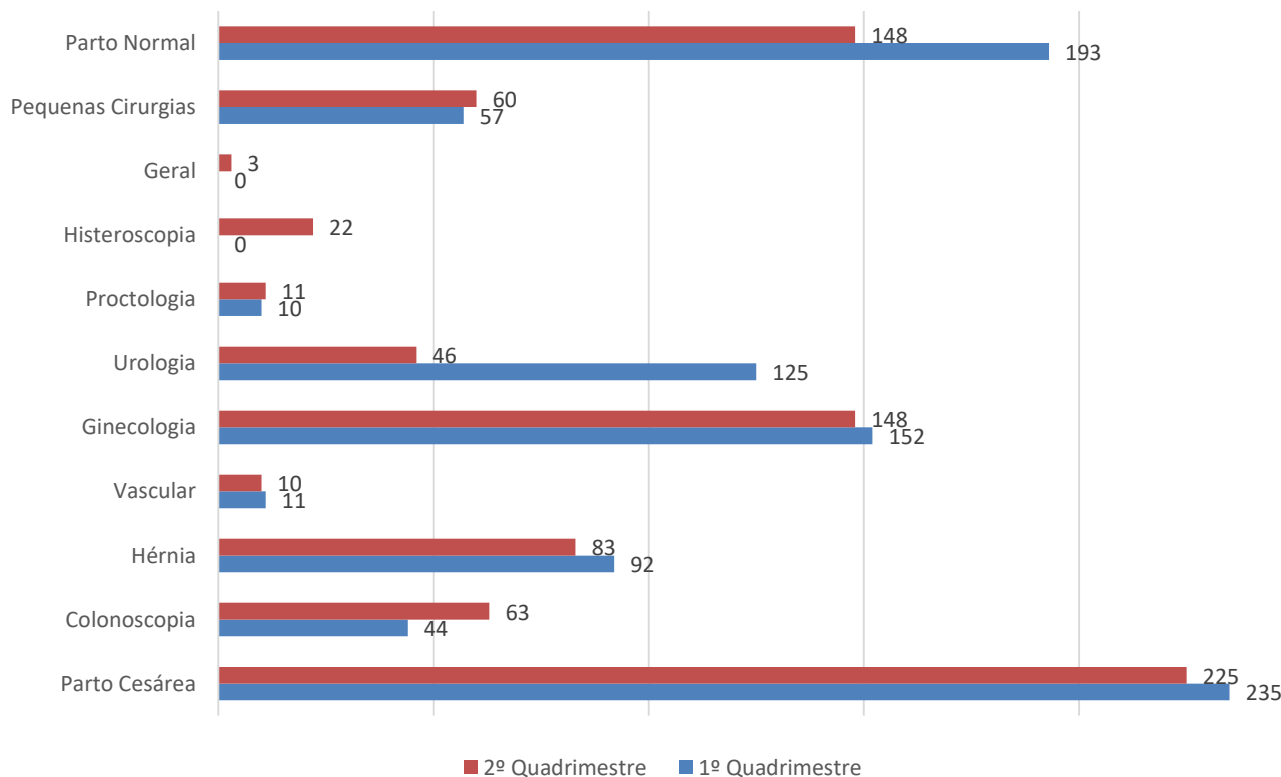


ESTADO DO RIO DE JANEIRO
PREFEITURA DA CIDADE DE ARARUAMA/RJ
SECRETARIA MUNICIPAL DE SAÚDE
AUDIÊNCIA PÚBLICA - 2º QUADRIMESTRE 2023

Dados da Produção de Serviços no SUS

HOSPITAL MUNICIPAL JAQUELINE PRATES - HMJP

CIRURGIAS REALIZADAS



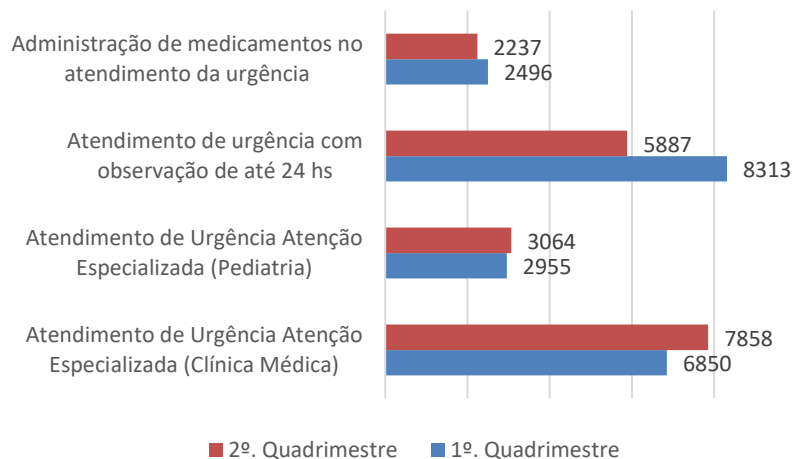


ESTADO DO RIO DE JANEIRO
PREFEITURA DA CIDADE DE ARARUAMA/RJ
SECRETARIA MUNICIPAL DE SAÚDE
AUDIÊNCIA PÚBLICA - 2º QUADRIMESTRE 2023

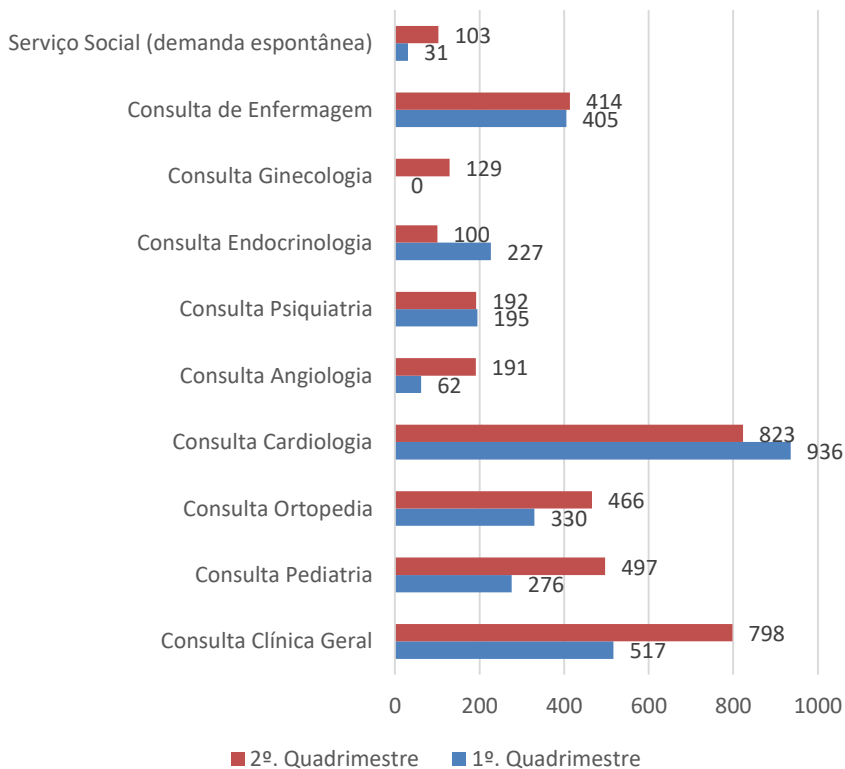
Dados da Produção de Serviços no SUS

HOSPITAL MUNICIPAL PREFEITO ARMANDO DA SILVA CARVALHO - HMPASC

ATENDIMENTOS



ATENDIMENTOS/CONSULTAS

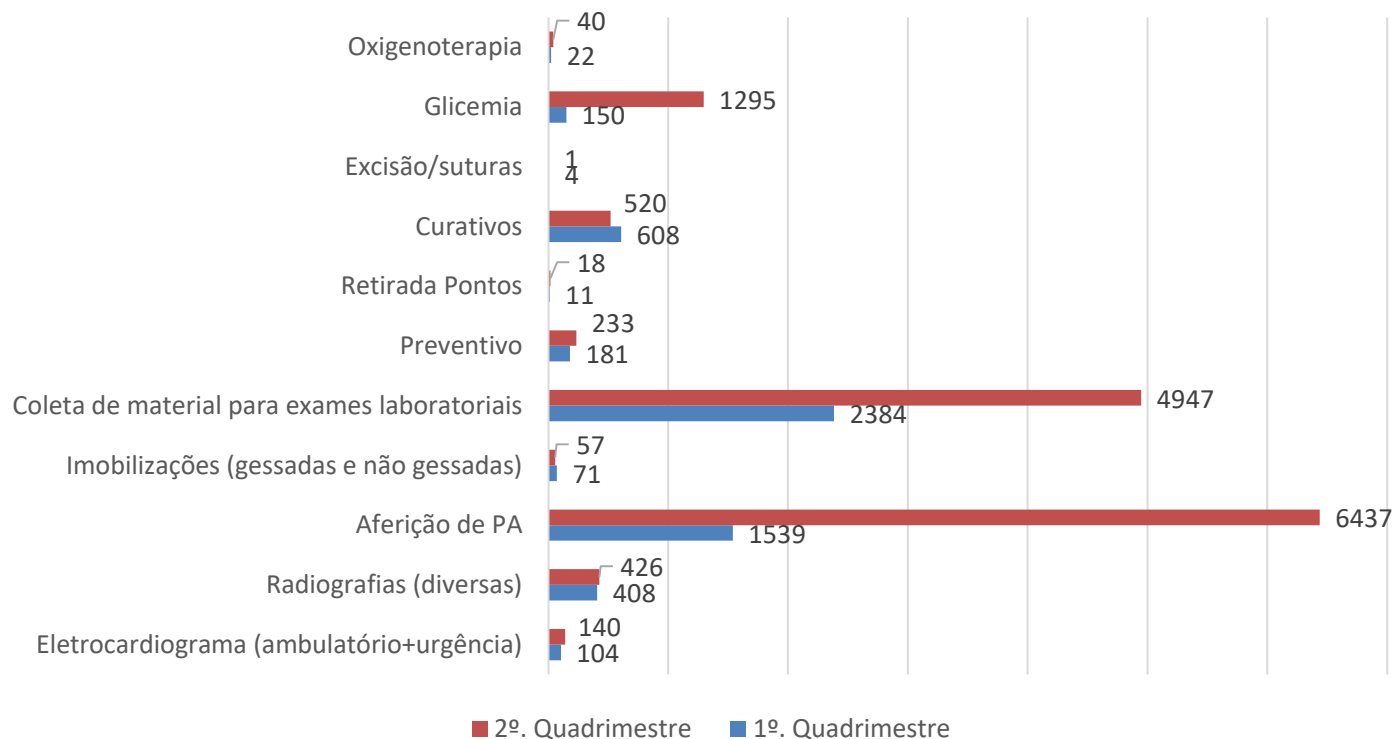




Dados da Produção de Serviços no SUS

HOSPITAL MUNICIPAL PREFEITO ARMANDO DA SILVA CARVALHO - HMPASC

PROCEDIMENTOS REALIZADOS



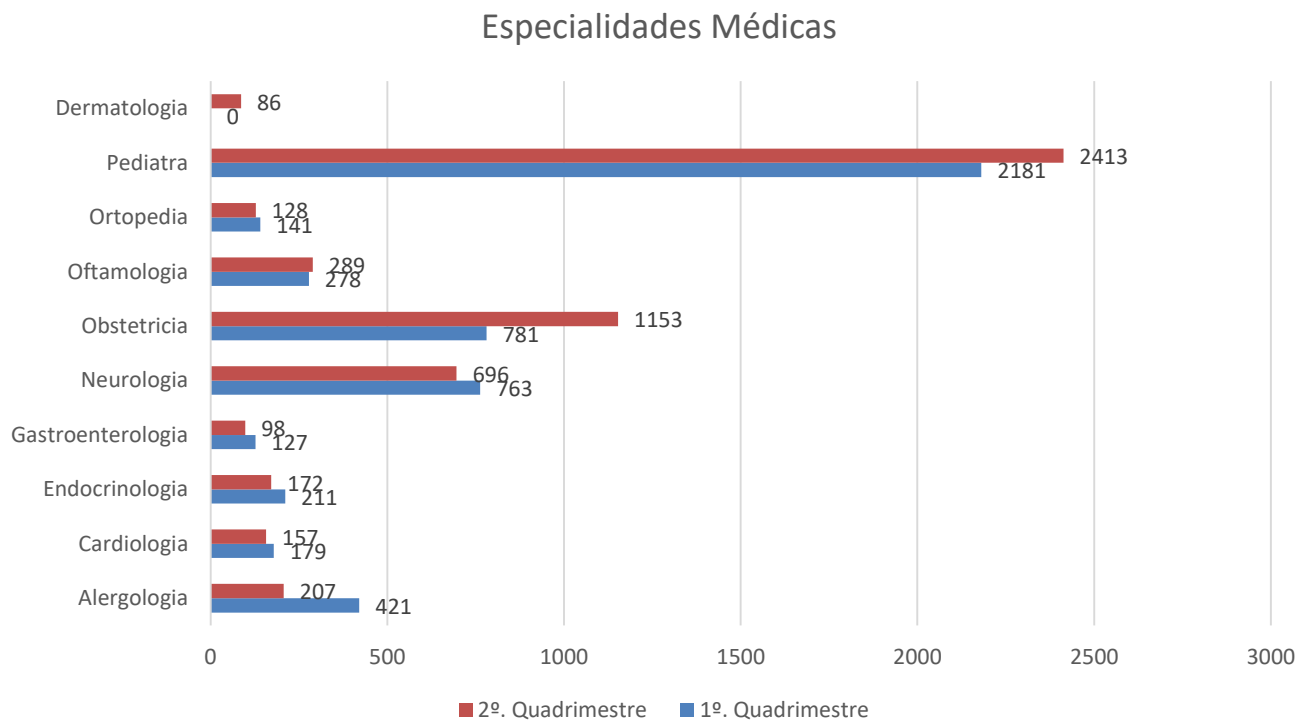


ESTADO DO RIO DE JANEIRO
PREFEITURA DA CIDADE DE ARARUAMA/RJ
SECRETARIA MUNICIPAL DE SAÚDE
AUDIÊNCIA PÚBLICA - 2º QUADRIMESTRE 2023

Dados da Produção de Serviços no SUS

CENTRO INTEGRADO MATERNO INFANTIL - CIMI

- No período de referência tivemos a atuação de 10 especialidades médicas.



Responsáveis pelas informações Dr^a. Bruna Mosci – Diretora Técnica e Marluza Freire Valladares – Coord. Administrativa.

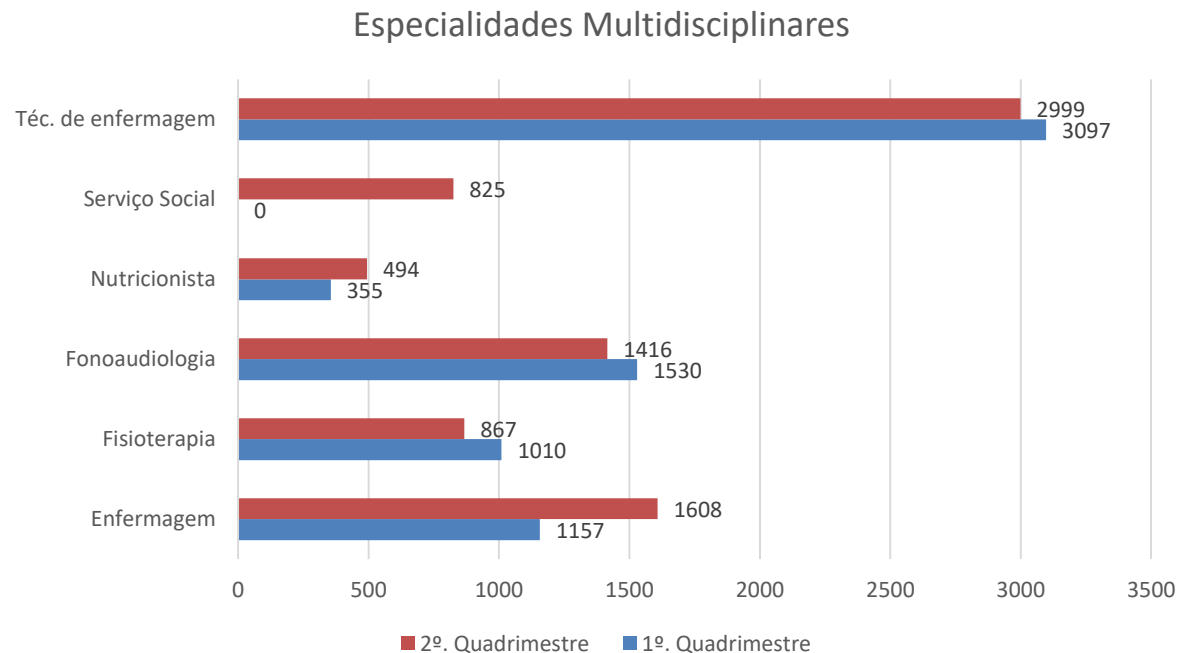


ESTADO DO RIO DE JANEIRO
PREFEITURA DA CIDADE DE ARARUAMA/RJ
SECRETARIA MUNICIPAL DE SAÚDE
AUDIÊNCIA PÚBLICA - 2º QUADRIMESTRE 2023

Dados da Produção de Serviços no SUS

CENTRO INTEGRADO MATERNO INFANTIL - CIMI

- No período de referência tivemos a atuação de 06 especialidades multiprofissionais.



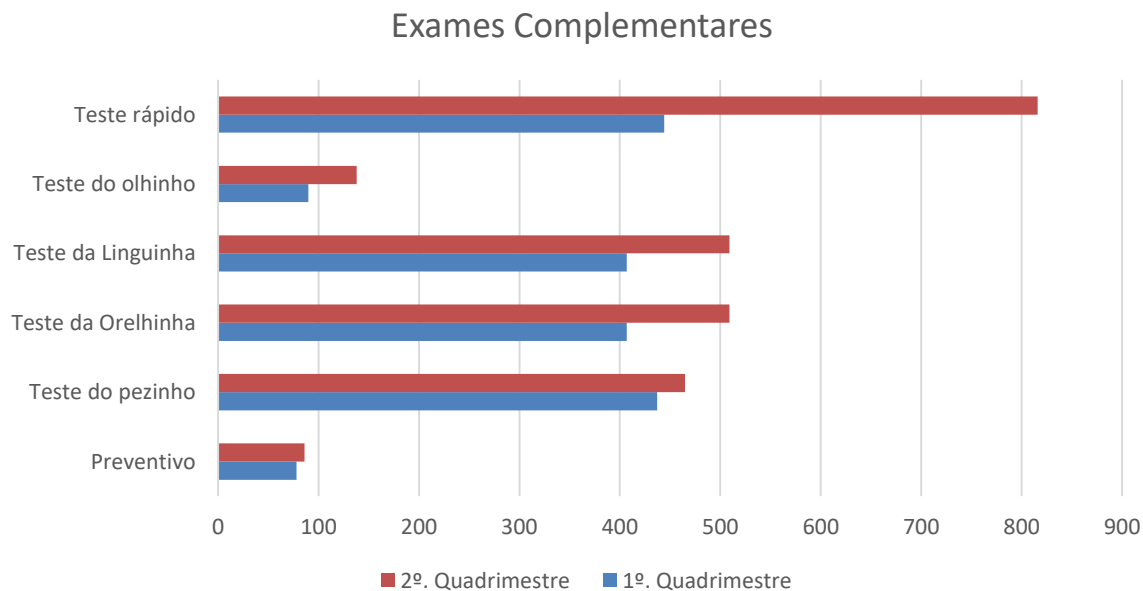
Responsáveis pelas informações Dr^a. Bruna Mosci – Diretora Técnica e Marluza Freire Valladares – Coord. Administrativa.



Dados da Produção de Serviços no SUS

CENTRO INTEGRADO MATERNO INFANTIL - CIMI

- Os exames complementares são realizados no CIMI para confirmação de hipóteses diagnósticas ou tratamento da patologia.



Responsáveis pelas informações Drª. Bruna Mosci – Diretora Técnica e Marluza Freire Valladares – Coord. Administrativa.

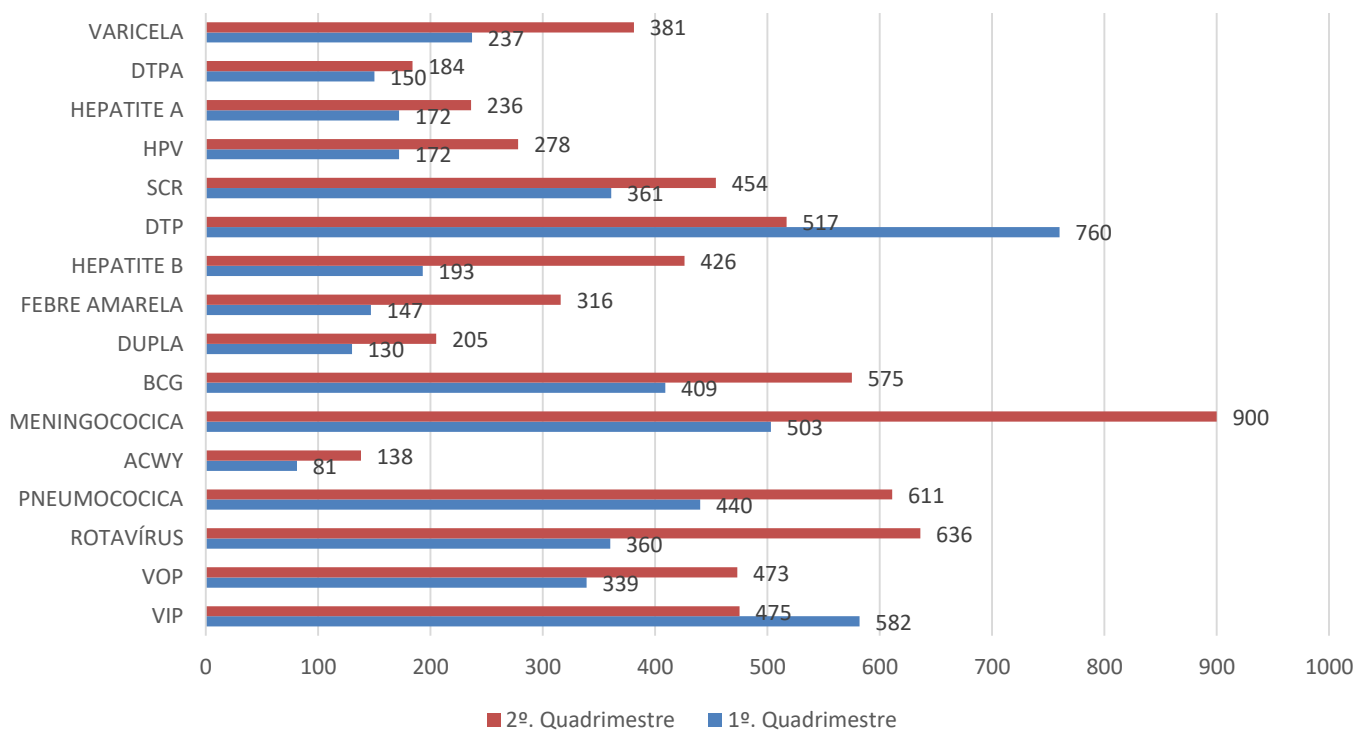


ESTADO DO RIO DE JANEIRO
PREFEITURA DA CIDADE DE ARARUAMA/RJ
SECRETARIA MUNICIPAL DE SAÚDE
AUDIÊNCIA PÚBLICA - 2º QUADRIMESTRE 2023

Dados da Produção de Serviços no SUS

CENTRO INTEGRADO MATERNO INFANTIL - CIMI

Vacinas aplicadas



Responsáveis pelas informações Dr^a. Bruna Mosci – Diretora Técnica e Marluza Freire Valladares – Coord. Administrativa.

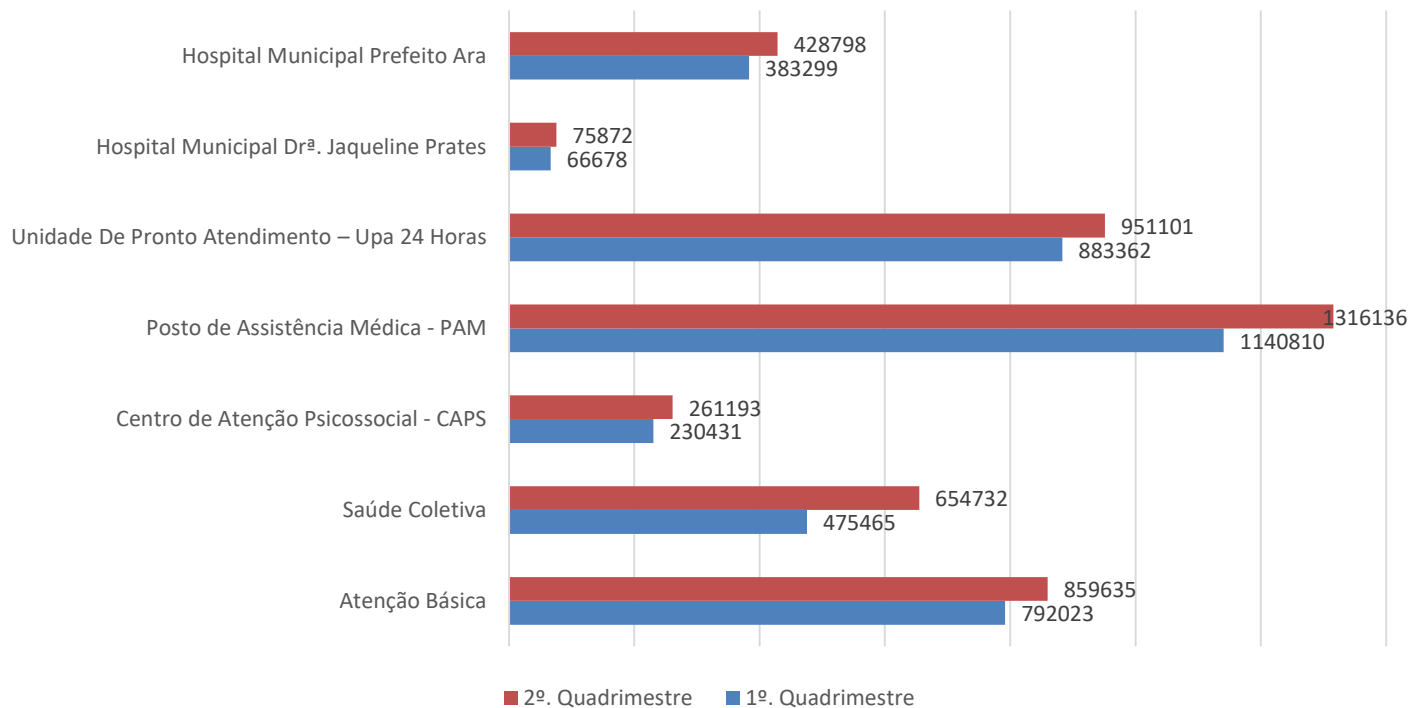


ESTADO DO RIO DE JANEIRO
PREFEITURA DA CIDADE DE ARARUAMA/RJ
SECRETARIA MUNICIPAL DE SAÚDE
AUDIÊNCIA PÚBLICA - 2º QUADRIMESTRE 2023

Dados da Produção de Serviços no SUS

PRODUÇÃO DE ASSISTÊNCIA FARMACÊUTICA

CONSUMO DE MEDICAMENTOS POR UNIDADE



Responsável pelas informações Gylsany D. Soares – Coordenadora da Assistência Farmacêutica Municipal

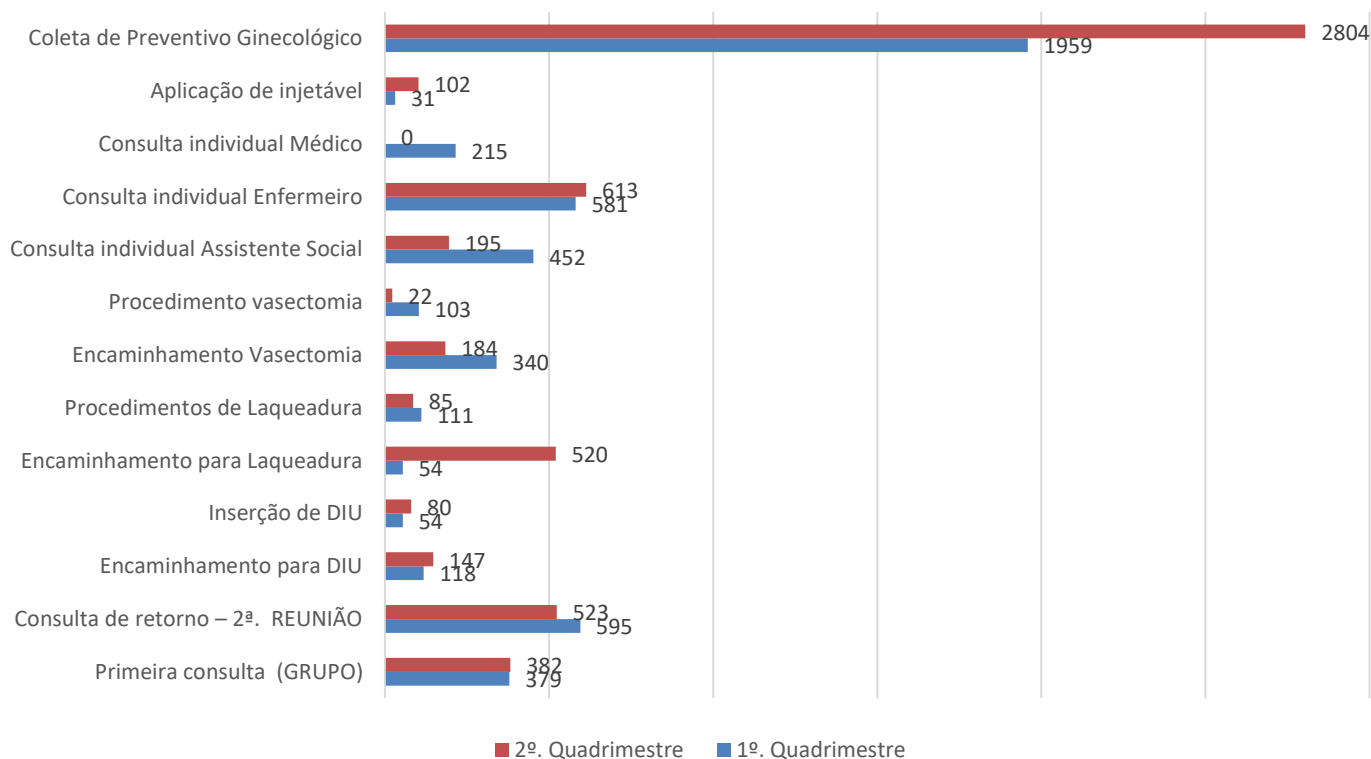


ESTADO DO RIO DE JANEIRO
PREFEITURA DA CIDADE DE ARARUAMA/RJ
SECRETARIA MUNICIPAL DE SAÚDE
AUDIÊNCIA PÚBLICA - 2º QUADRIMESTRE 2023

Dados da Produção de Serviços no SUS

PRODUÇÃO DE VIGILÂNCIA EM SAÚDE POR GRUPO DE PROCEDIMENTOS

PLANEJAMENTO FAMILIAR



Responsável pelas informações Bianca Frederico – Coordenadora do PAISMCA

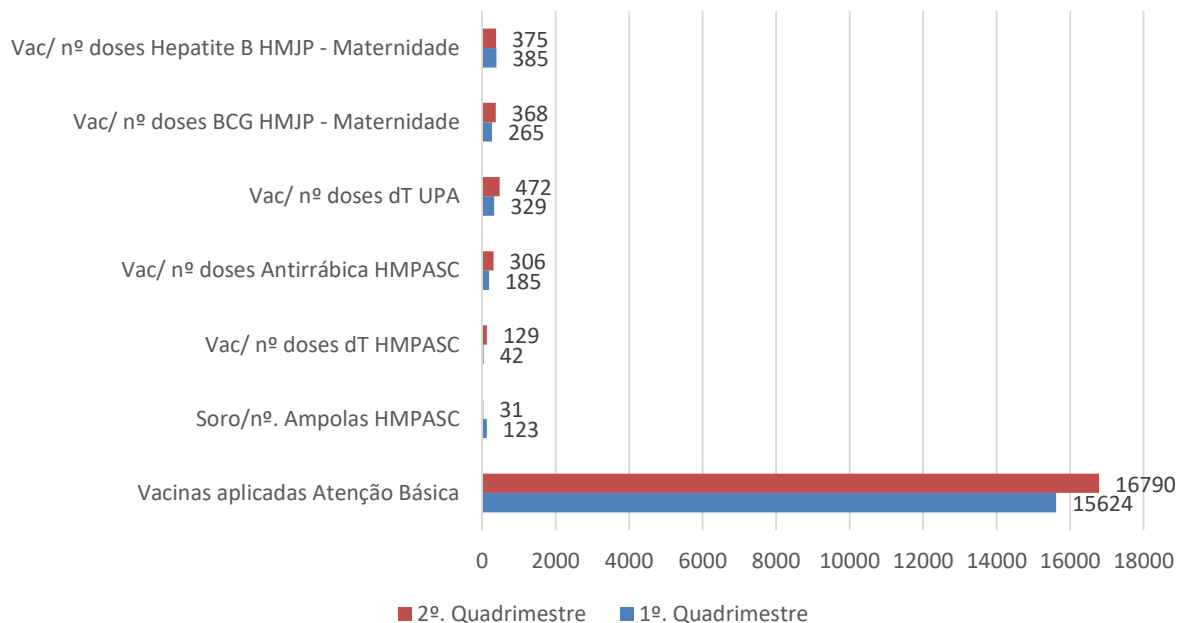


ESTADO DO RIO DE JANEIRO
PREFEITURA DA CIDADE DE ARARUAMA/RJ
SECRETARIA MUNICIPAL DE SAÚDE
AUDIÊNCIA PÚBLICA - 2º QUADRIMESTRE 2023

Dados da Produção de Serviços no SUS

PRODUÇÃO DE VIGILÂNCIA EM SAÚDE POR GRUPO DE PROCEDIMENTOS

Programa de Imunização Municipal



Responsável pelas informações Mariêta Narde – Coordenadora



ESTADO DO RIO DE JANEIRO
PREFEITURA DA CIDADE DE ARARUAMA/RJ
SECRETARIA MUNICIPAL DE SAÚDE
AUDIÊNCIA PÚBLICA - 2º QUADRIMESTRE 2023

Dados da Produção de Serviços no SUS

PRODUÇÃO DE VIGILÂNCIA EM SAÚDE POR GRUPO DE PROCEDIMENTOS

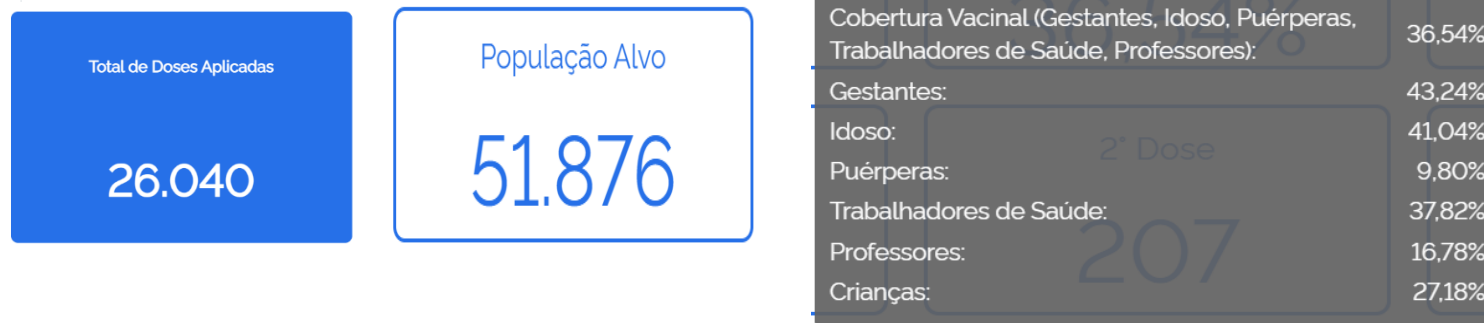
CAMPANHA INFLUENZA

1º. Quadrimestre

Atualização do painel em 16/05/2023 às 07:15:50, com dados contidos no SIPNI até as 15/05/2023 às 16:51:29



2º. Quadrimestre



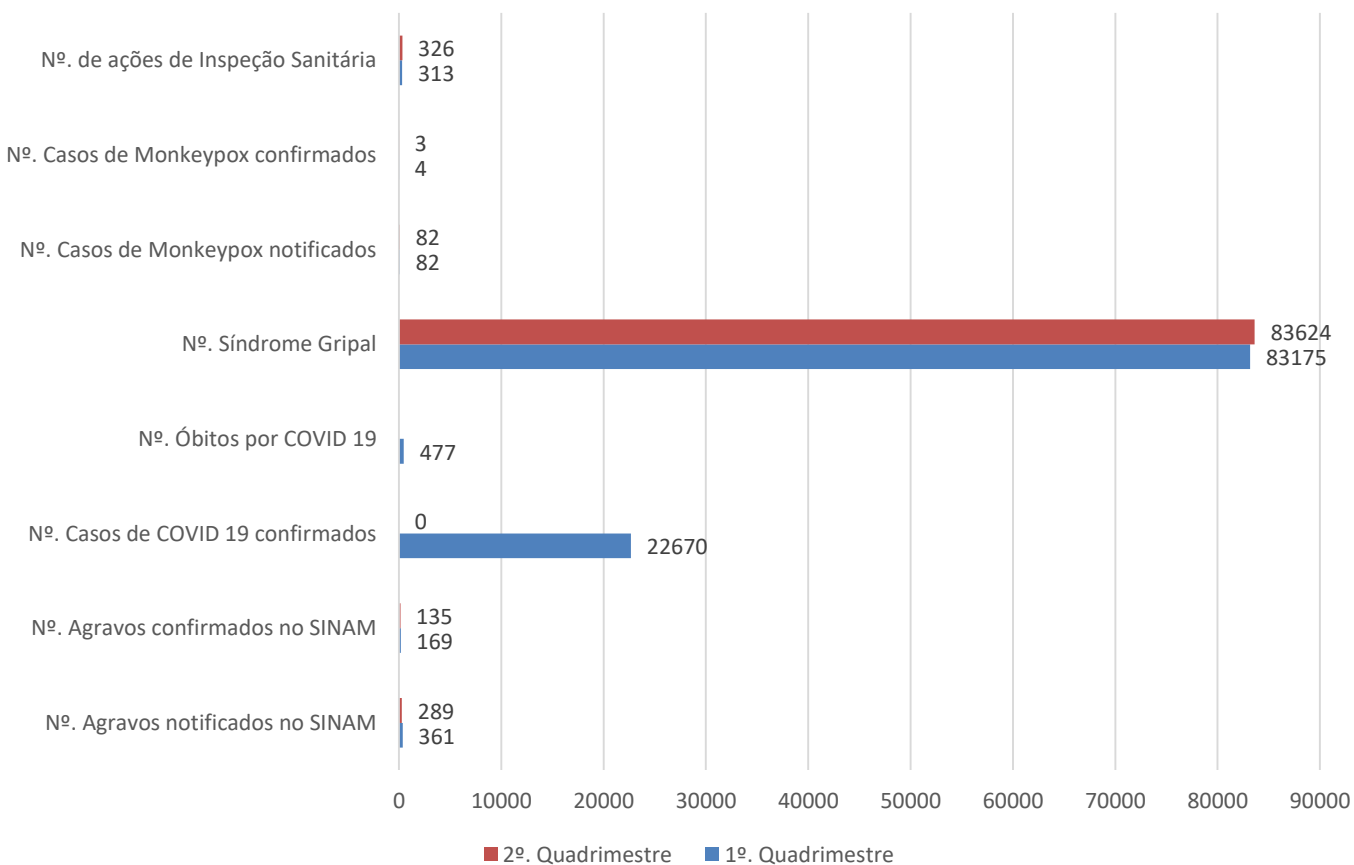
Responsável pelas informações Mariêta Narde – Coordenadora



ESTADO DO RIO DE JANEIRO
PREFEITURA DA CIDADE DE ARARUAMA/RJ
SECRETARIA MUNICIPAL DE SAÚDE
AUDIÊNCIA PÚBLICA - 2º QUADRIMESTRE 2023

Dados da Produção de Serviços no SUS

PRODUÇÃO DE VIGILÂNCIA EM SAÚDE POR GRUPO DE PROCEDIMENTOS



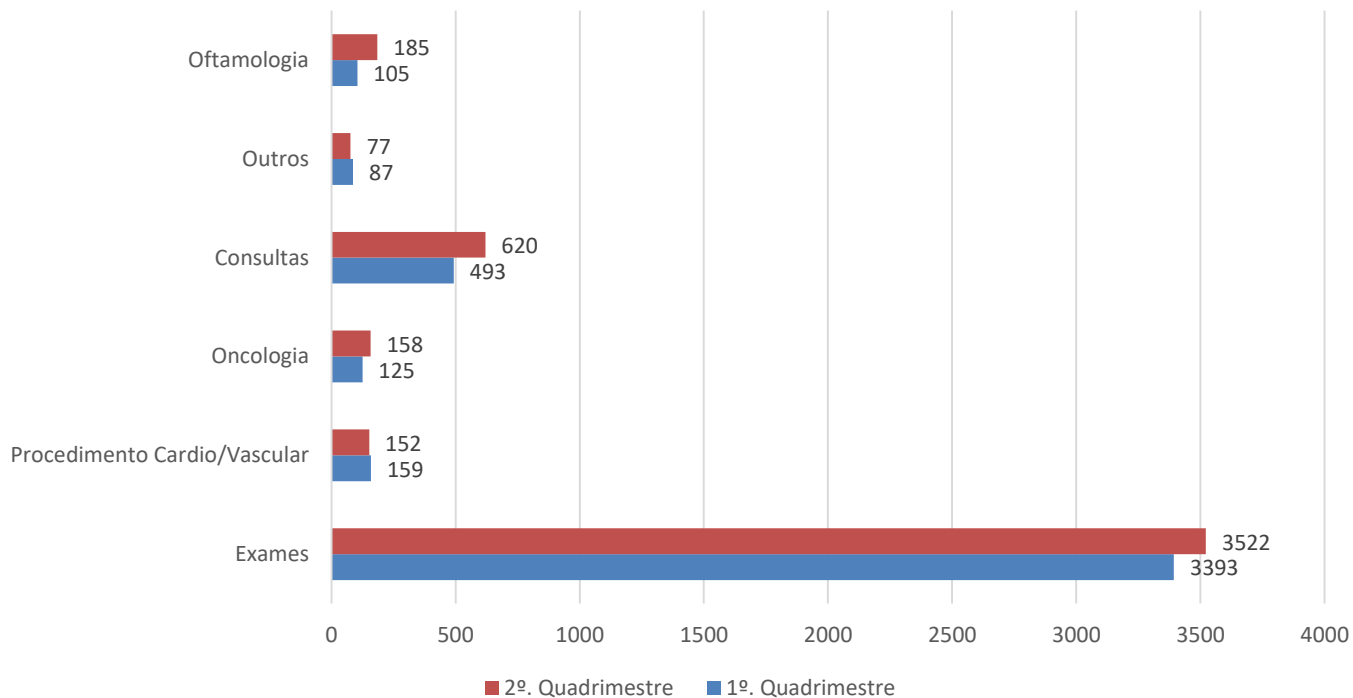


ESTADO DO RIO DE JANEIRO
PREFEITURA DA CIDADE DE ARARUAMA/RJ
SECRETARIA MUNICIPAL DE SAÚDE
AUDIÊNCIA PÚBLICA - 2º QUADRIMESTRE 2023

Dados da Produção de Serviços no SUS

CENTRAL DE REGULAÇÃO MUNICIPAL

AGENDAMENTOS (POR PACIENTES)



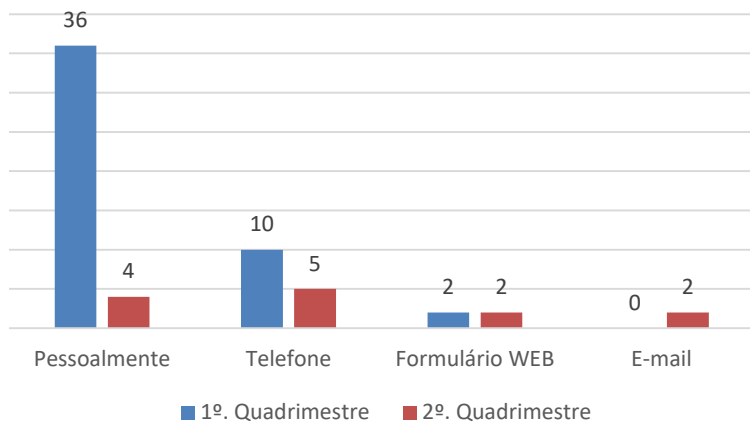
Responsável pelas informações – Juliana da Silva Machado – Diretora de Departamento



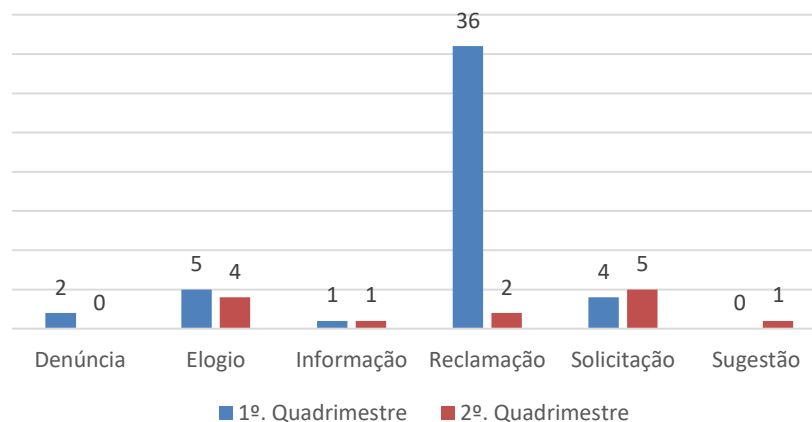
Dados da Produção de Serviços no SUS

OUVIDORIA MUNICIPAL DO SUS

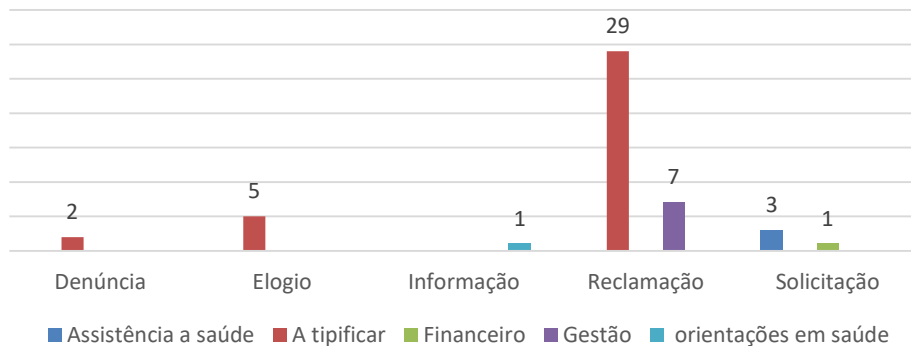
Classificação x tipo de Atendimento



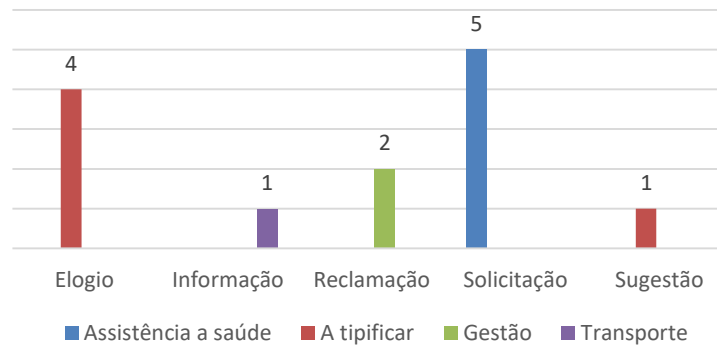
Status x Classificação



1º. Quadrimestre



2º. Quadrimestre





ESTADO DO RIO DE JANEIRO
PREFEITURA DA CIDADE DE ARARUAMA/RJ
SECRETARIA MUNICIPAL DE SAÚDE
AUDIÊNCIA PÚBLICA - 2º QUADRIMESTRE 2023

Indicadores de Pactuação Interfederativa

O processo de Pactuação Interfederativa de Indicadores foi **descontinuado** com a revogação da Resolução nº 8/2016 a partir da publicação da Resolução de Consolidação CIT nº 1/2021. Para mais informações, consultar a **Nota Técnica nº 20/2021-DGIP/SE/MS**.

Entretanto, em junho de 2023, a Assessoria de Regionalização da SES, acionou os entes municipais para realizarem Pactuação de Indicadores de Monitoramento Bipartite 2023, através do sistema SMAIB (Sistema de Monitoramento e Avaliação de Indicadores Bipartite).

Este já foi liberado pelo PRODERJ para utilização e inserção das metas do processo de pactuação dos indicadores de monitoramento bipartite para 2023, iniciamos, então, a etapa municipal do processo que compreende, inclusão das metas pelos municípios - avaliação e aprovação do Gestor municipal - avaliação da SEI - retorno para o Gestor municipal - Conselho Municipal de Saúde - SES para homologação de acordo com a aprovação do CMS

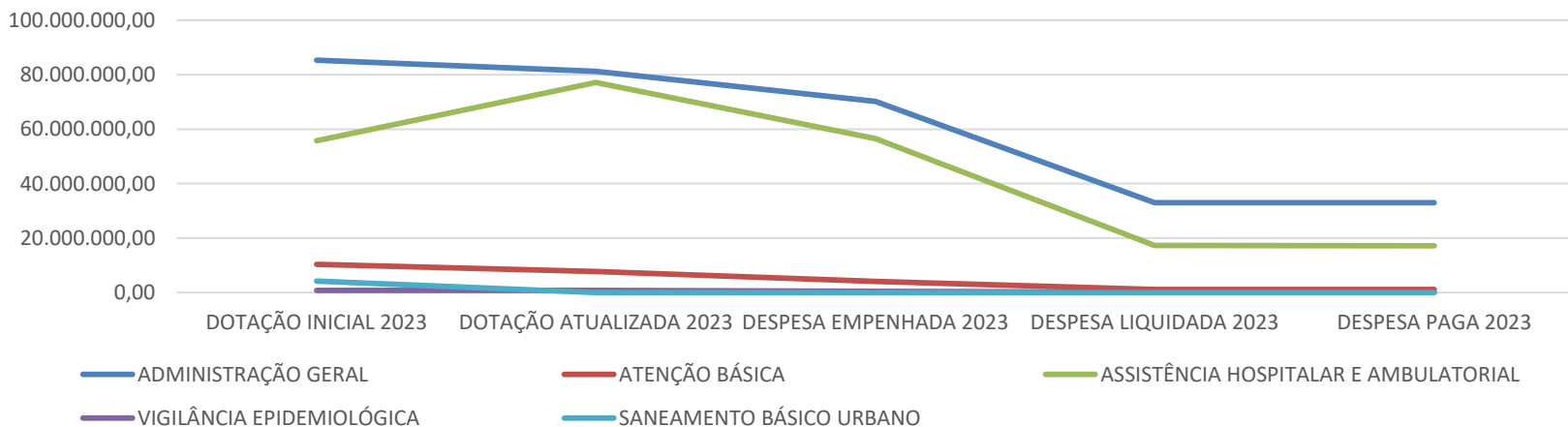


ESTADO DO RIO DE JANEIRO
 PREFEITURA DA CIDADE DE ARARUAMA/RJ
 SECRETARIA MUNICIPAL DE SAÚDE
 AUDIÊNCIA PÚBLICA - 2º QUADRIMESTRE 2023

Execução Orçamentária e Financeira

Execução da Programação por Fonte de Recurso, Subfunção

1º. Quadrimestre



Código	Especificação	Dotação Inicial	Dotação Atualizada	Despesa Empenhada	Despesa Liquidada	Despesa Paga
122	Administração Geral	85.279.607,52	81.185.332,10	70.198.499,12	33.062.437,24	33.028.141,55
301	Atenção Básica	10.363.581,50	7.781.914,70	4.116.890,10	1.143.716,70	1.143.716,70
302	Assistência Hospitalar e Ambulatorial	55.743.508,00	77.111.735,22	56.537.934,36	17.346.048,27	17.218.935,57
305	Vigilância Epidemiológica	860.000,00	860.000,00	510.000,00	156.000,00	156.000,00
512	Saneamento Básico Urbano	4.212.285,00	0,00	0,00	0,00	0,00
Total Geral		156.458.982,02	166.938.982,02	131.363.323,58	51.708.202,21	51.546.793,82

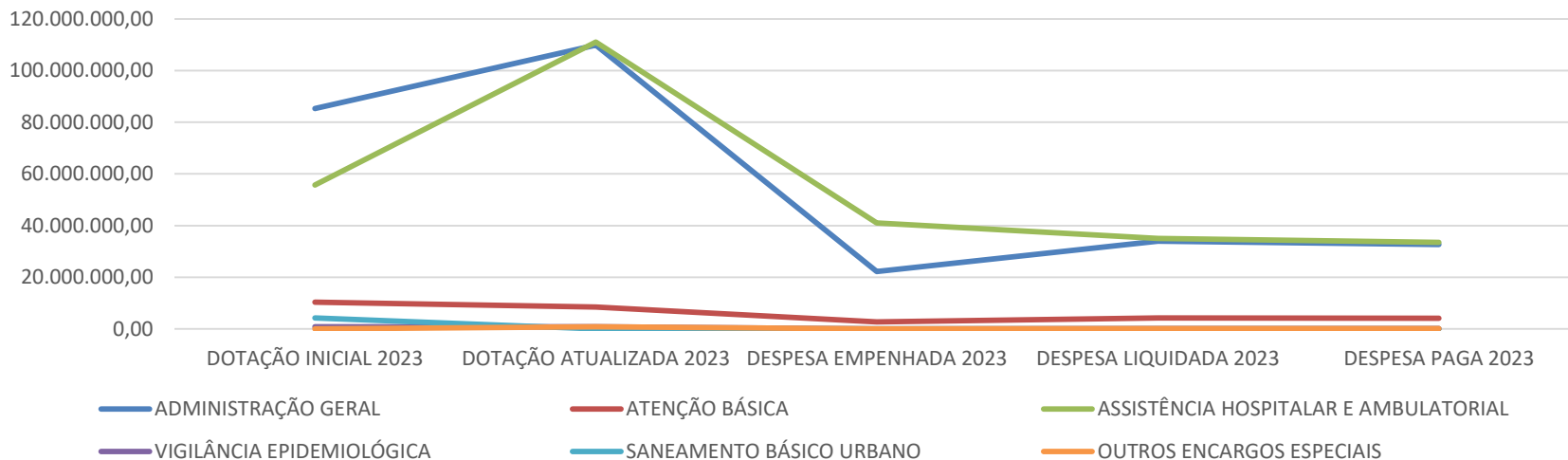


ESTADO DO RIO DE JANEIRO
 PREFEITURA DA CIDADE DE ARARUAMA/RJ
 SECRETARIA MUNICIPAL DE SAÚDE
 AUDIÊNCIA PÚBLICA - 2º QUADRIMESTRE 2023

Execução Orçamentária e Financeira

Execução da Programação por Fonte de recuso, Subfunção

2º Quadrimestre



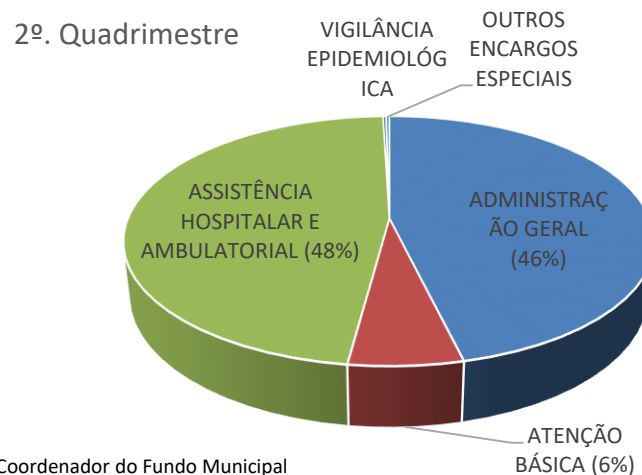
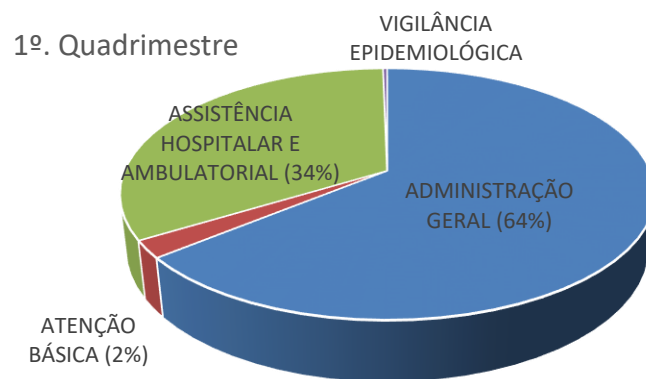
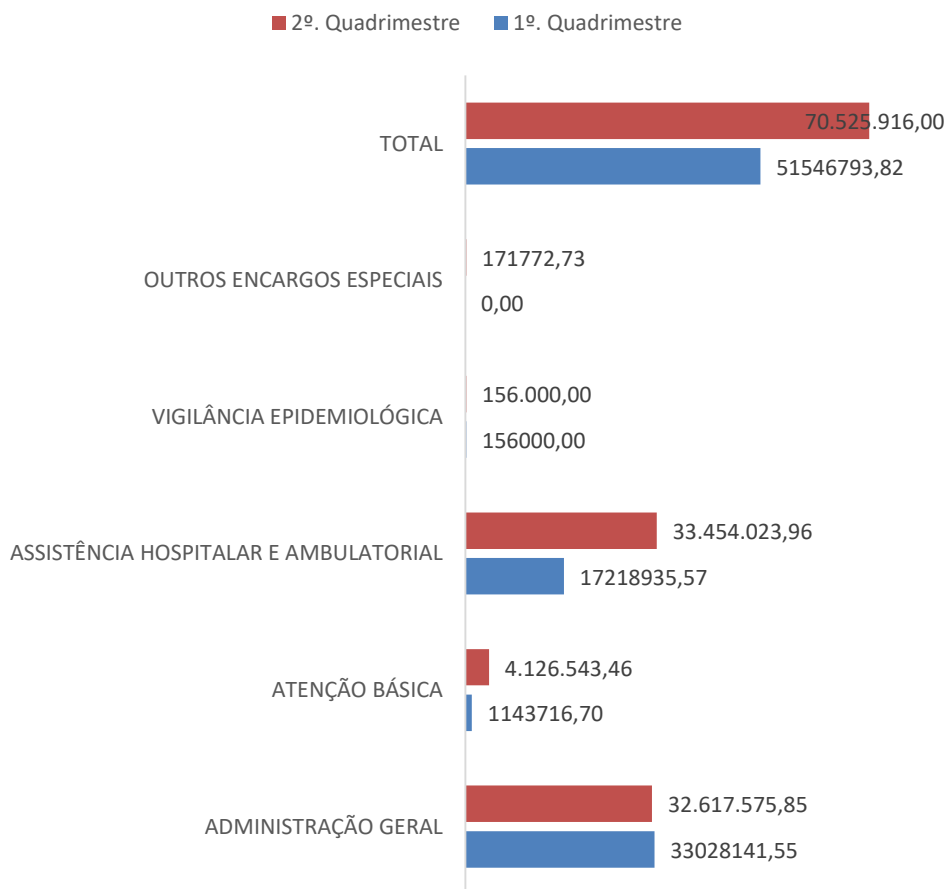
Código	Especificação	Dotação Inicial	Dotação Atualizada	Despesa Empenhada	Despesa Liquidada	Despesa Paga
122	Administração Geral	85.279.607,52	109.794.614,23	22.220.706,48	33.981.930,28	32.617.575,85
301	Atenção Básica	10.363.581,50	8.449.784,70	2.712.262,20	4.245.953,14	4.126.543,46
302	Assistência Hospitalar e Ambulatorial	55.743.508,00	110.998.348,81	40.991.711,67	34.993.110,76	33.454.023,96
305	Vigilância Epidemiológica	860.000,00	860.000,00	26.730,90	156.000,00	156.000,00
512	Saneamento Básico Urbano	4.212.285,00	0,00	0,00	0,00	0,00
	Outros Encargos Especiais	0,00	820.000,00	0,00	171.772,73	171.772,73
	Total Geral	156.458.982,02	230.922.747,74	65.951.411,25	73.548.766,91	70.525.916,00



ESTADO DO RIO DE JANEIRO
 PREFEITURA DA CIDADE DE ARARUAMA/RJ
 SECRETARIA MUNICIPAL DE SAÚDE
 AUDIÊNCIA PÚBLICA - 2º QUADRIMESTRE 2023

Execução Orçamentária e Financeira

Execução da Programação Acumulado e Percentual de Despesas Pagas 2023



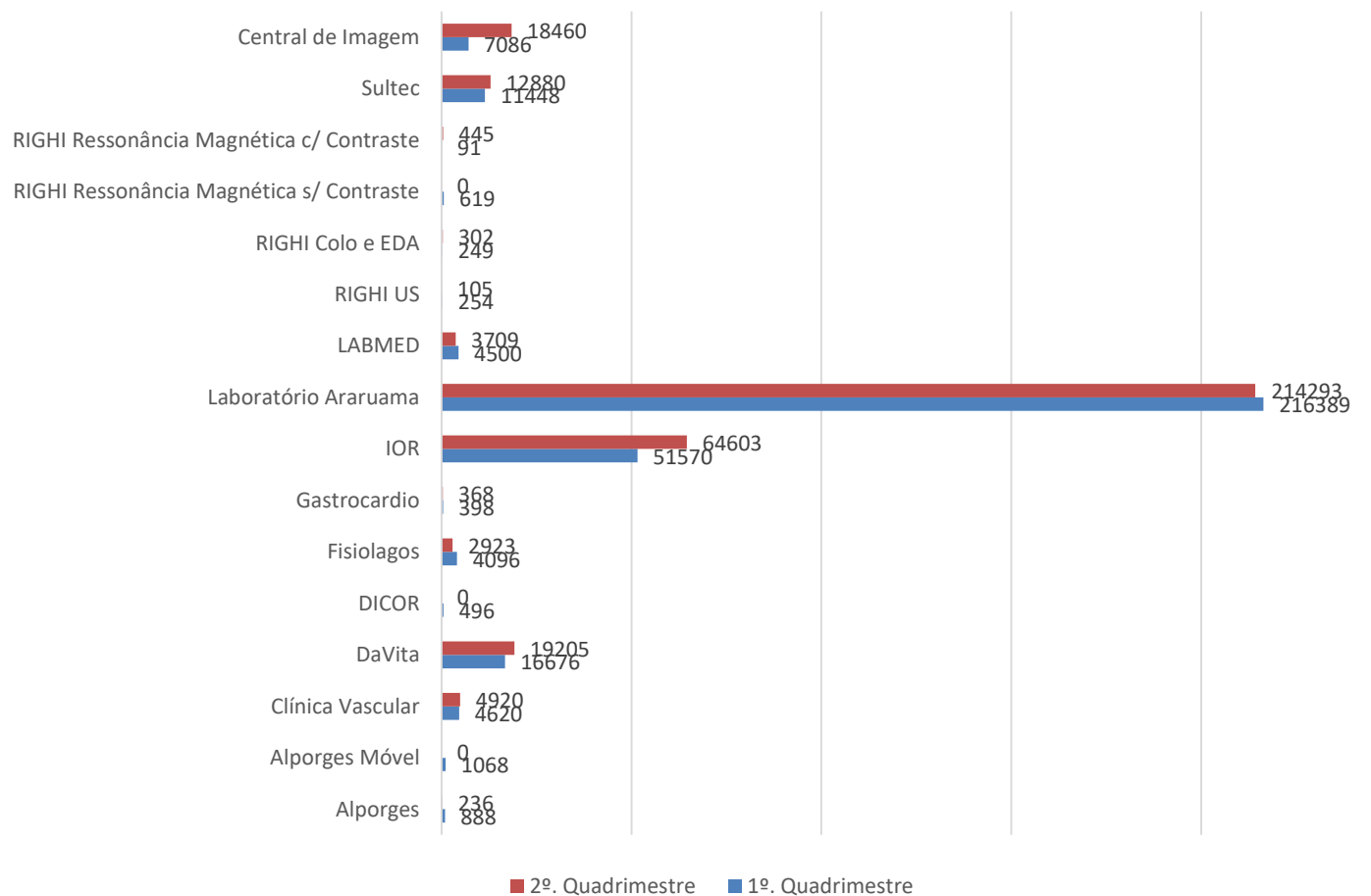
Responsável pelas informações – Sandro Ramalho Pessoa – Coordenador do Fundo Municipal



ESTADO DO RIO DE JANEIRO
PREFEITURA DA CIDADE DE ARARUAMA/RJ
SECRETARIA MUNICIPAL DE SAÚDE
AUDIÊNCIA PÚBLICA - 2º QUADRIMESTRE 2023

Auditorias

CONTROLE, AVALIAÇÃO E AUDITORIA - AUDITORIAS REALIZADAS POR PRESTADOR

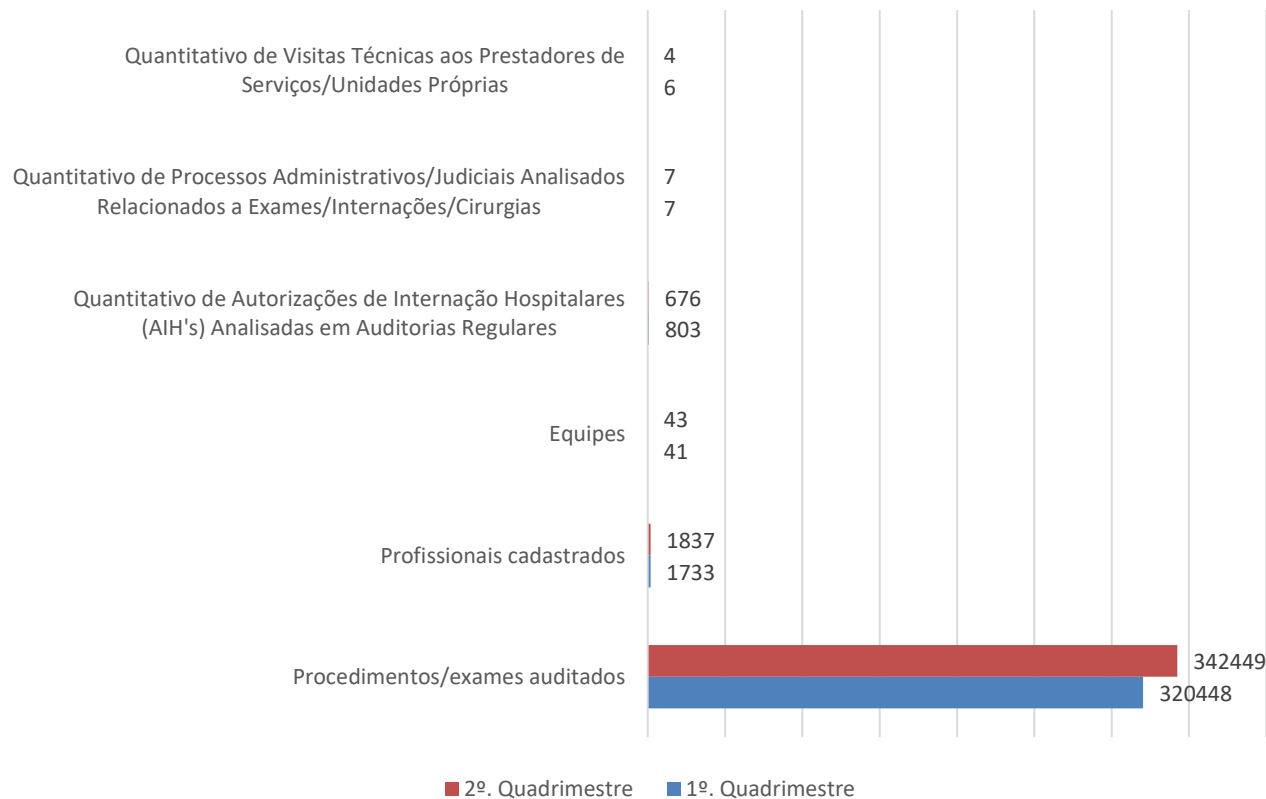




ESTADO DO RIO DE JANEIRO
PREFEITURA DA CIDADE DE ARARUAMA/RJ
SECRETARIA MUNICIPAL DE SAÚDE
AUDIÊNCIA PÚBLICA - 2º QUADRIMESTRE 2023

Auditorias, Profissionais de Saúde Trabalhando no SUS e Rede Física Prestadora de Serviços ao SUS

CONTROLE, AVALIAÇÃO E AUDITORIA - Outras Auditorias e Serviços

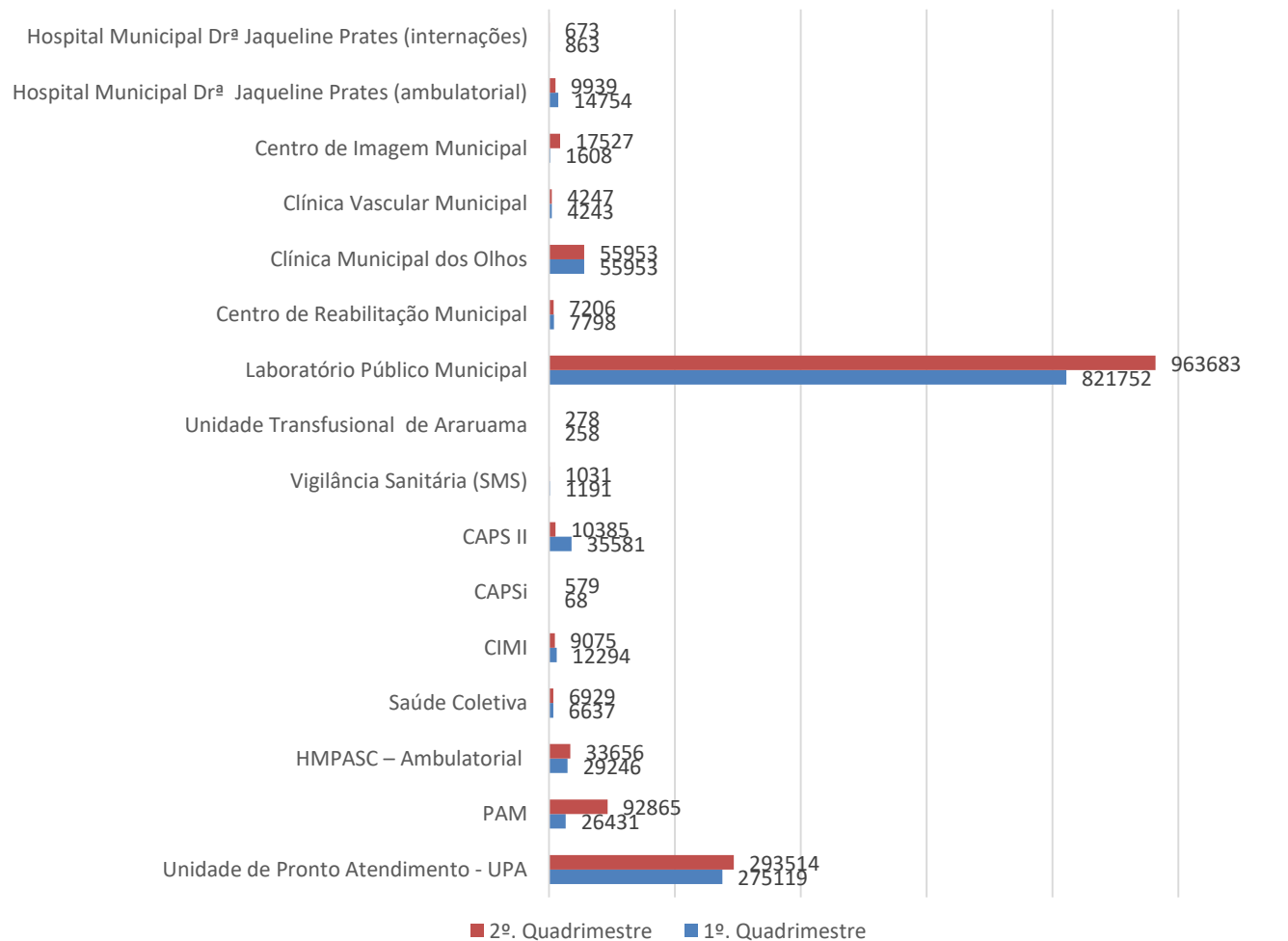




ESTADO DO RIO DE JANEIRO
PREFEITURA DA CIDADE DE ARARUAMA/RJ
SECRETARIA MUNICIPAL DE SAÚDE
AUDIÊNCIA PÚBLICA - 2º QUADRIMESTRE 2023

Auditorias

CONTROLE, AVALIAÇÃO E AUDITORIA - Faturamentos Processados





ESTADO DO RIO DE JANEIRO
PREFEITURA DA CIDADE DE ARARUAMA/RJ
SECRETARIA MUNICIPAL DE SAÚDE
AUDIÊNCIA PÚBLICA - 2º QUADRIMESTRE 2023

Análises e Considerações Gerais

Site da Prefeitura de Araruama

Secretaria Municipal de Saúde

E-mail: sesau01@gmail.com

Ouvidoria.saude@araruama.com.br

Informações detalhadas dos Relatórios quadrimestrais:

www.araruama.rj.gov.br/site/portaldatransparencia